



SISTEMA FIEP

SUPERINTENDÊNCIA DE NEGÓCIOS



FABIANE FRANCISCONE

É Superintendente do Sesi e IEL Paraná e Diretora Regional do Senai-PR.
É Coordenadora do grupo de Superintendentes do Sistema S do Paraná, Conselheira do Pró-Metrópole – Programa de Desenvolvimento Integrado da região metropolitana de Curitiba e Conselheira da Rede La Salle Brasil-Chile. Doutora em Educação com foco em Gestão em Inovação e Tecnologia, Segurança e Saúde e Educação, com 34 anos de experiência profissional.



Pauta

1. Relato da construção do novo modelo de Gestão
2. Diretrizes do DN - Departamento Nacional
3. Avaliação do Modelo de Gestão
4. Áreas de Negócio
5. Projetos Futuros



Sistema
Fiep

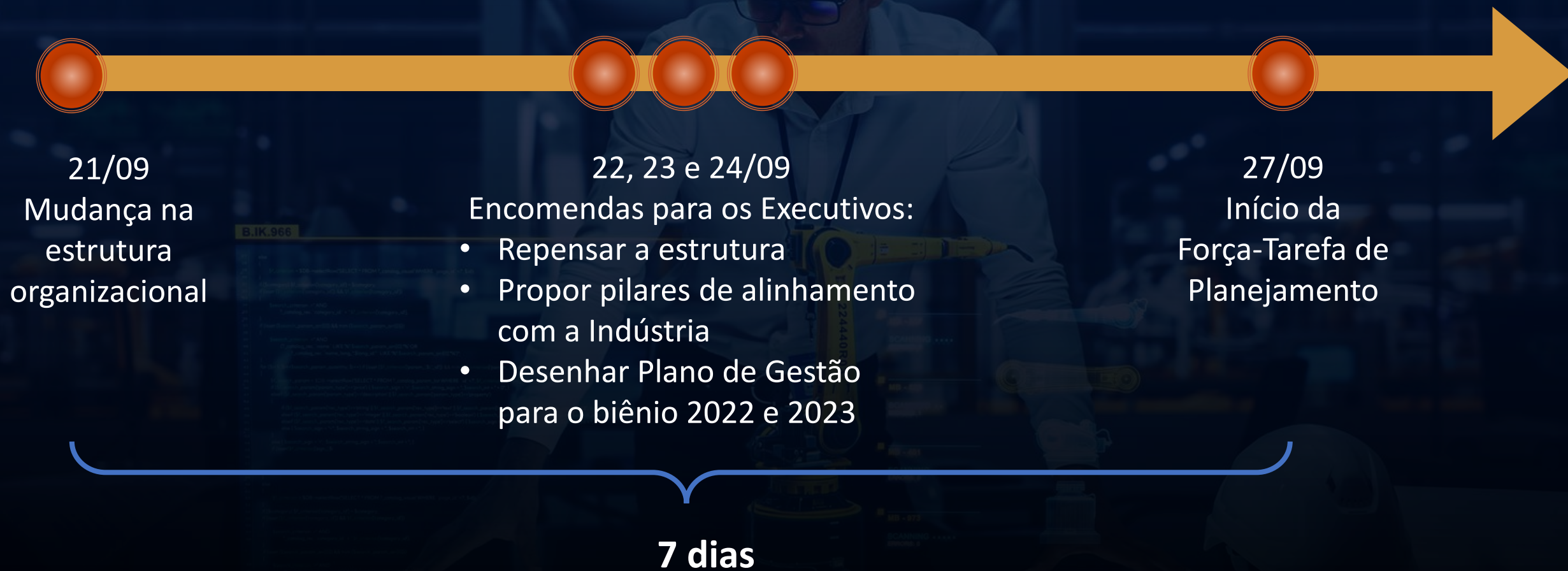
FIEP
SESI
SENAI
TEL

1. Relato da construção do novo modelo de Gestão

Saída do Superintendente

21 de setembro de 2021

Linha do tempo



Linha do tempo



27/09
Início da
Força-Tarefa
de
Planejamento

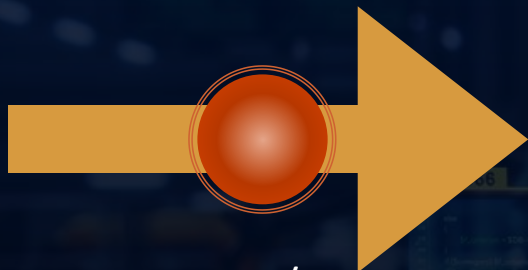
18/10
Apresentação das propostas
pelos Executivos:

- Plano de Gestão
- Modelo de Gestão

19/10
Aprovação das
propostas
pelo
Presidente

23 dias

Linha do tempo



04 e 05/11
Encontro de
Líderes
com de todos os
Gerentes e
Coordenadores



CRONOGRAMA
MOMENTO DAS
GRANDES ENTREGAS

PREMISSAS

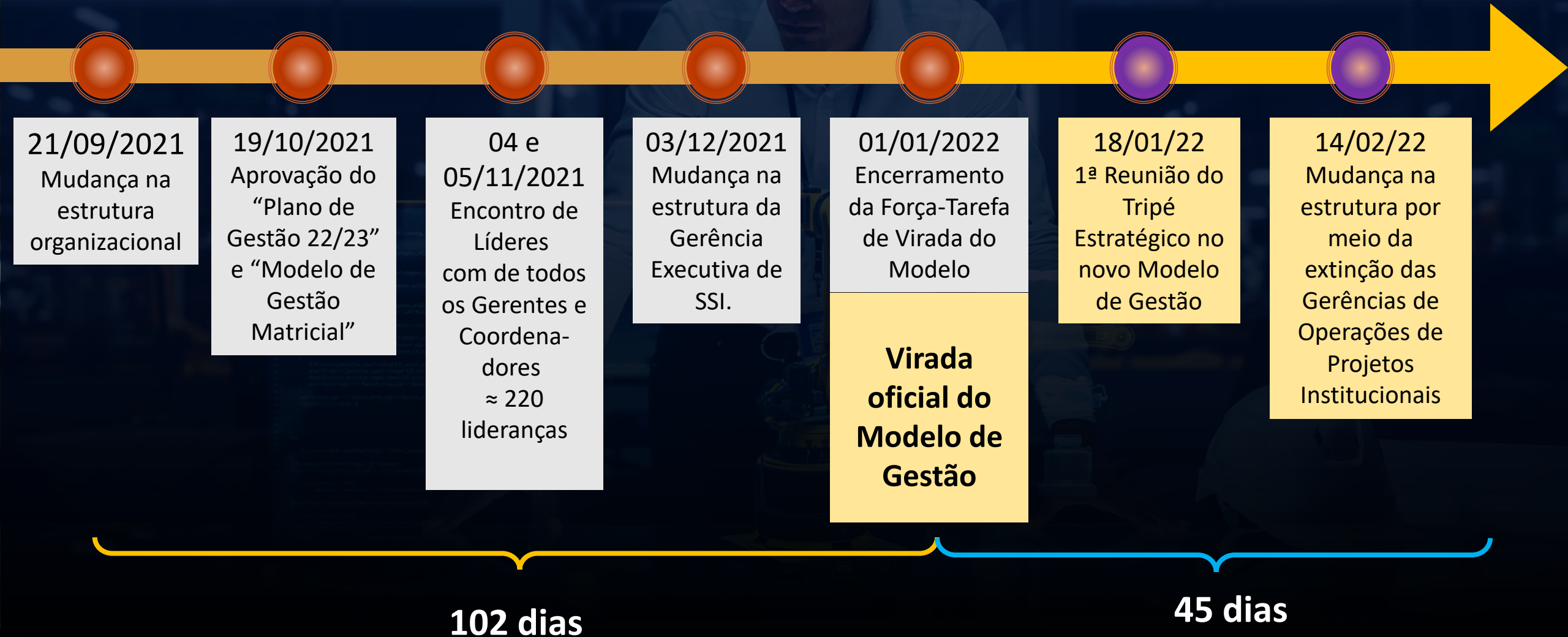
- Foco na indústria:
 - Aproximação verdadeira
 - Fazer sentido
 - Solução para os problemas
- Choque de mão de obra
- Valorização dos colaboradores
- Comunicação efetiva
- Legalidade acima de tudo

ENCOMENDAS

- Plano de impacto para a Gestão 2022 e 2023
- Revisão da estrutura organizacional para dar suporte ao plano de gestão

Assesment para os Executivos

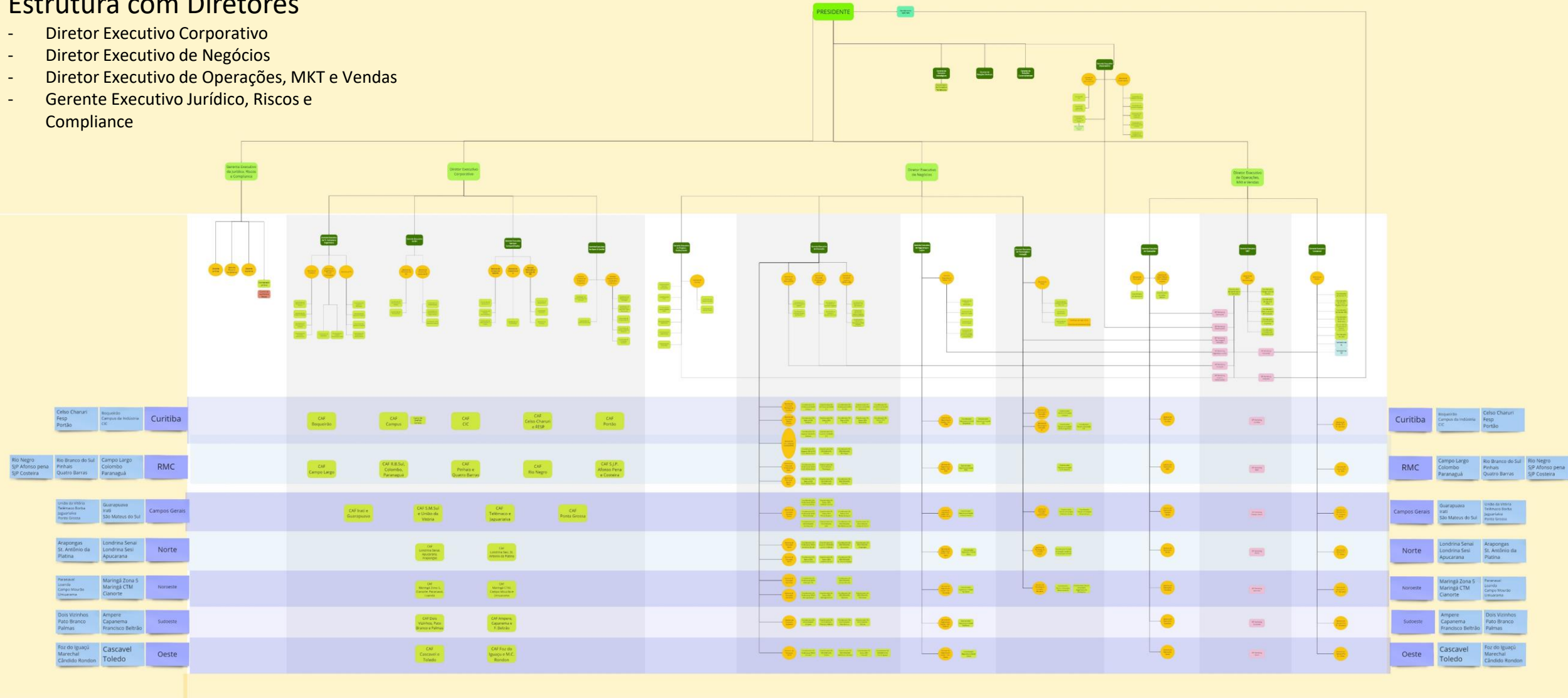
B.IK.966



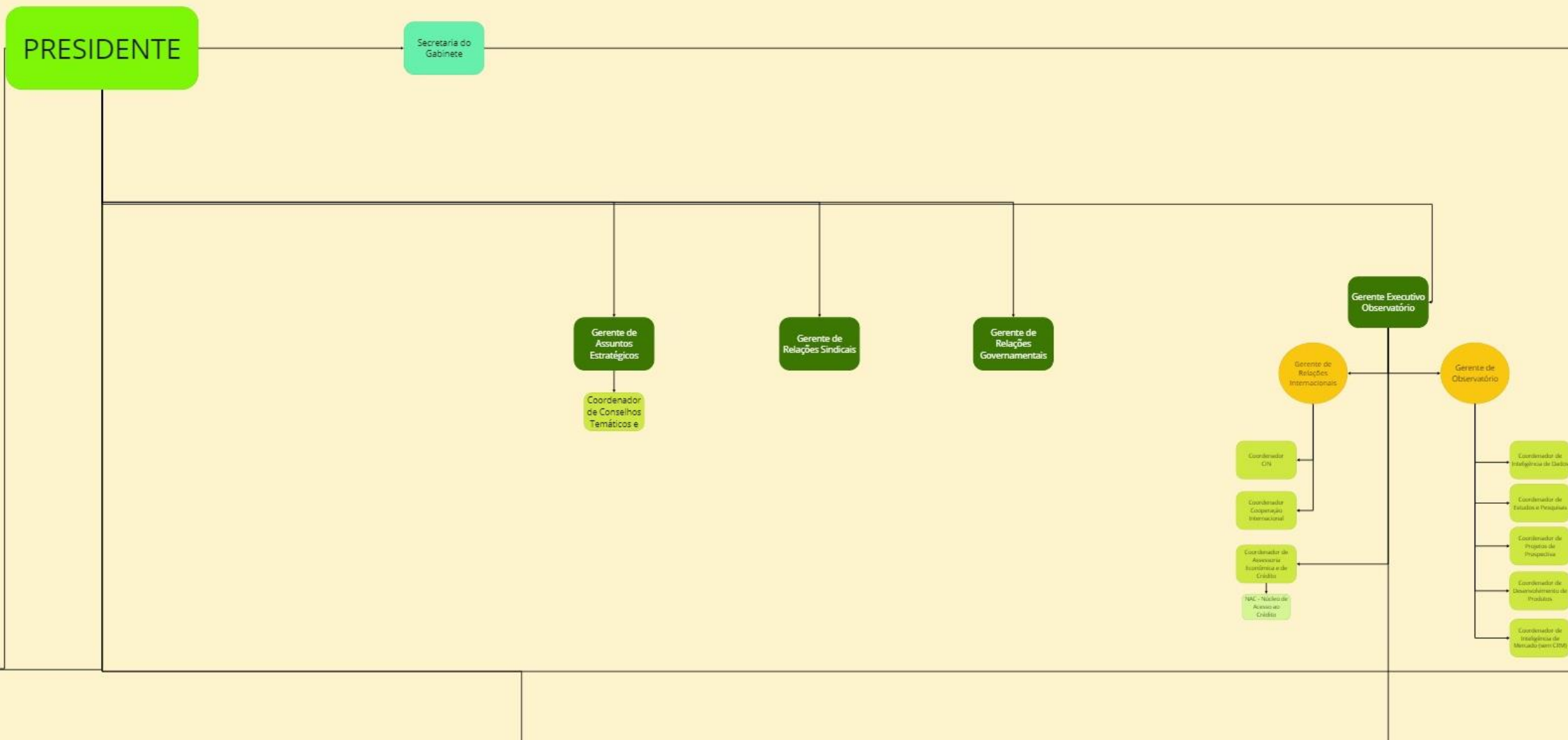
Estrutura não aprovada

Estrutura com Diretores

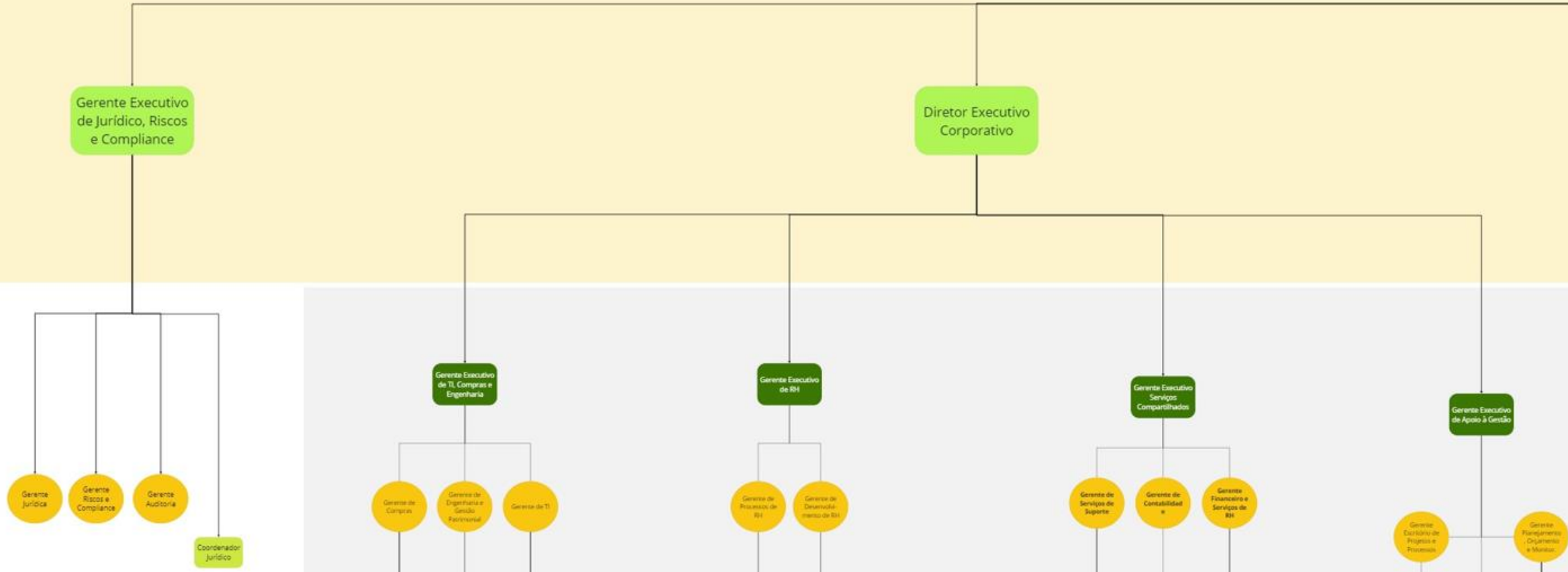
- Diretor Executivo Corporativo
- Diretor Executivo de Negócios
- Diretor Executivo de Operações, MKT e Vendas
- Gerente Executivo Jurídico, Riscos e Compliance



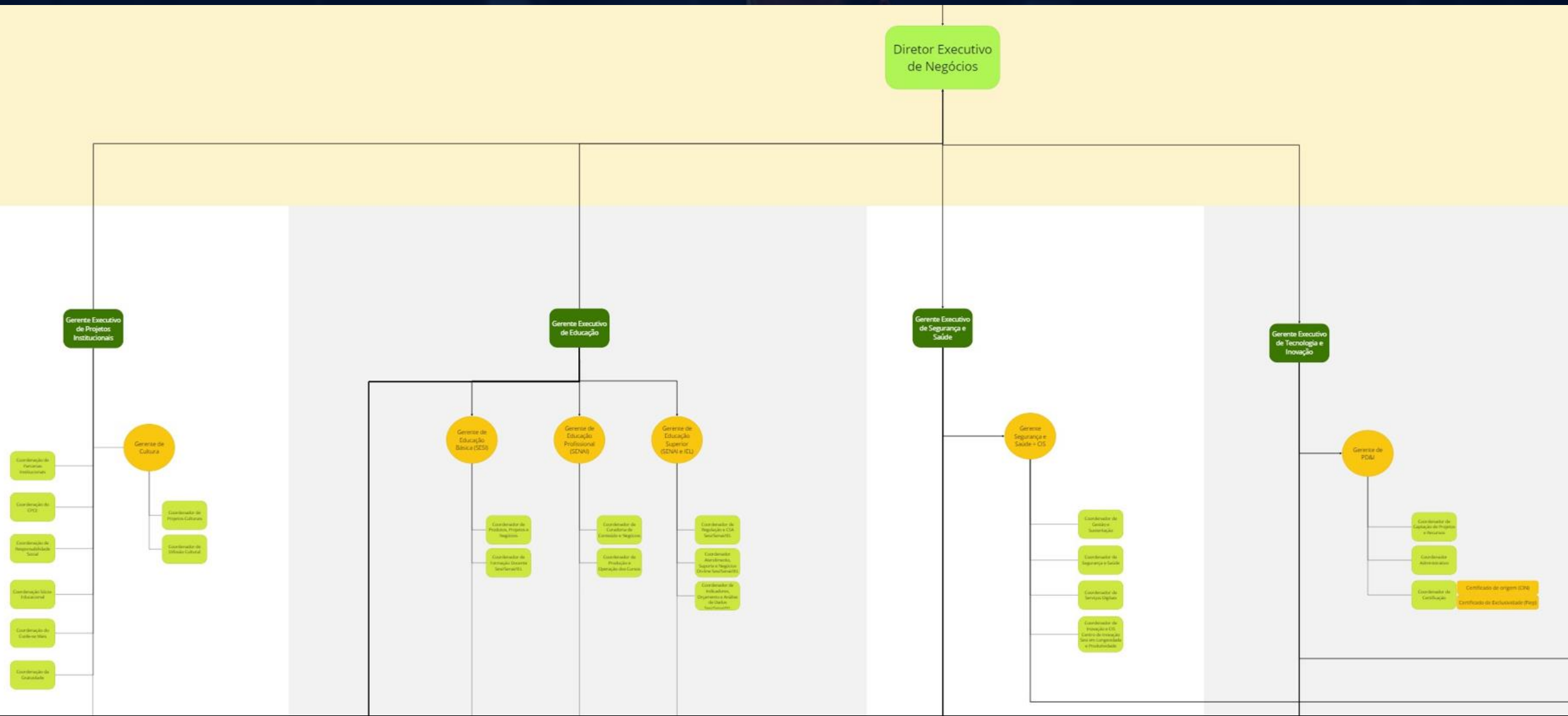
Estrutura não aprovada



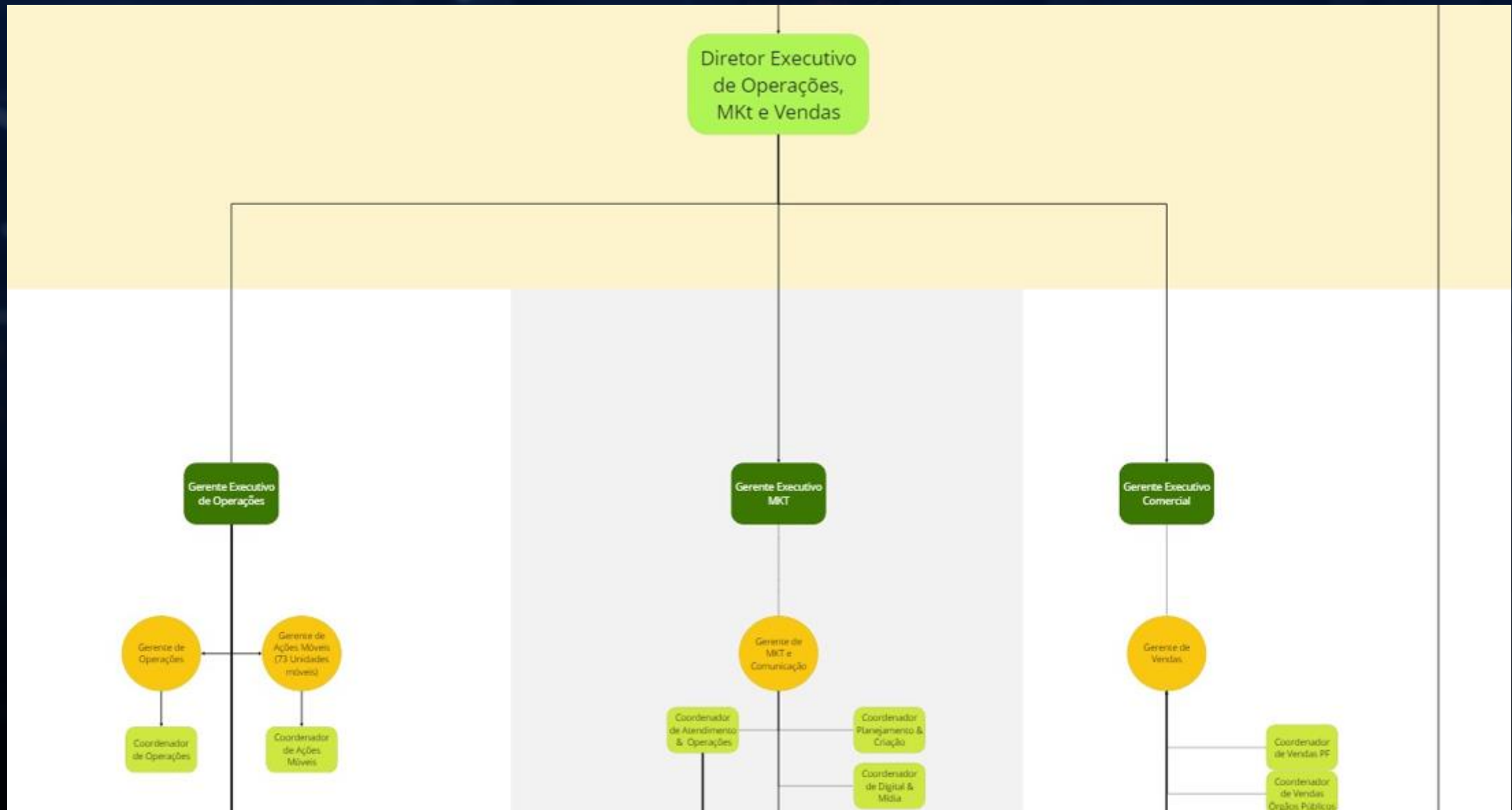
Estrutura não aprovada



Estrutura não aprovada



Estrutura não aprovada



Presidente do Sistema FIEP

Diretor Regional e Presidente do Conselho Regional do
SESI PR
Presidente do Conselho Regional do SENAI PR
Presidente do Conselho Regional do IEL PR

Superintendência Corporativa

Superintendência de Negócios (Superintendente SESI/IEL e Diretora Regional SENAI)

UNISENAI

PRÓ-REITORIA DE
ESTRATÉGIA E
GESTÃO

PRÓ-REITORIA DE
GRADUAÇÃO

PRÓ-REITORIA DE
PÓS-GRADUAÇÃO
E COOPERAÇÃO
COM A INDÚSTRIA

GER. AÇÕES
MÓVEIS

GER DE
INTELIGÊNCIA
DE NEGOCIOS

GER SOLUCOES
EDUCACIONAIS

GER EDUCACAO
BASICA E
PROFISSIONAL

GER DE
NEGÓCIOS IEL

GER DE
EDUCAÇÃO
REGIÕES (11)

GER DE VENDAS
(EDUCAÇÃO)

GER DE VENDAS
(SSI)

GER DE VENDAS
(STI)

GER DE VENDAS
(GENERALISTA)

GER
RELAC. CLIENTES
ESTRATÉGICOS

GER. CANAIS E
PERFORMANCE
DE VENDAS

GER PLANEJ.
ORÇAMENTO E
MONIT

GER DE GOVERNANÇA,
PROJETOS E
PROCESSOS

GER PROCESSOS
E
CONTROLE

GER INSTIT. MEIO
AMBIENTE, QUÍMICA
E CONSTRUÇÃO
CIVIL

GER DE NEGOCIO

GER HABITAT
SENAI,
RESPONSABILIDADE
SOCIAL SESI

GER TECNOLOGIA
INOVACAO ISI

GER TECNOLOGIA
INOVACAO
REGIÕES (2)

GER PROCESSOS E
CONTROLE
SEGURANCA E SAUDE

GER SEGURANCA
E SAUDE

GER SEGURANCA
E SAUDE
REGIÕES (6)

GER MKT
COMUNICACAO

GER MKT
PLANEJAMENTO E
CRIAÇÃO

Gerência Executiva de
RELAÇÕES
GOVERNAMENTAIS

Gerência Executiva
OBSERVATÓRIO

GER DESENV. DE
PRODUTOS E
NEGÓCIOS

GER DE PROSPECTIVA &
INTELIGENCIA

GER DE RELACOES
INTERNACIONAIS

Gerência Executiva de
EDUCAÇÃO

Gerência Executiva
COMERCIAL

Gerência Executiva de
APOIO À GESTÃO

Gerência Executiva
Tecnologia e Inovação

Gerência Executiva de
Segurança e Saúde

Gerência Executiva de
Marketing e Cultura

Gerência Executiva de
ASSUNTOS ESTRATÉGICOS

GER RELACOES
SINDICAIS

GERENTE DE
ASSUNTOS
ESTRATEGICOS

Gerência Executiva de
APOIO E SERVIÇOS
ADMINISTRATIVOS

GER
FINANCEIRO

GER
RELACIONAMENTO
DO APOIO E SUPORTE

GER DE
ADMINISTRACÃO

GER DE CONTABILIDADE E
PATRIMONIO

Gerência Executiva de
SUPORTE E
DESENVOLVIMENTO
ORGANIZACIONAL

GER DE GENTE E
CULTURA
ORGANIZACIONAL

GER ENG E GESTAO
PREDIAL

Gerência Executiva de
JURIDICO RISCOS E
COMPLIANCE

GER DE RISCOS
E
COMPLIANCE

GER DE
AUDITORIA

GER TI

GER COMPRAS

GER PROCESSOS
DE GENTE

GER DE GENTE E
CULTURA
ORGANIZACIONAL

GER DE RISCOS
E
COMPLIANCE

GER DE
AUDITORIA

PLANO DE GESTÃO 2022-2023

Sistema
Fiep

FIEP
SESI
SENAI
IEL

PILARES

INTEGRIDADE

SUSTENTABILIDADE

ENTREGAS DE VALOR E DE
IMPACTO PARA A INDÚSTRIA

AUTONOMIA COM
RESPONSABILIDADE

DIRETRIZES

DEFESA E DESENVOLVIMENTO
DA INDÚSTRIA

CHOQUE DE MÃO DE OBRA PELA
EDUCAÇÃO

PREPARAÇÃO PARA O
FUTURO

SEGURANÇA E SAÚDE
PREVENTIVAS E ÁGEIS

TECNOLOGIA E INOVAÇÃO PARA
A COMPETITIVIDADE

FATORES CRÍTICOS DE SUCESSO

REALINHAMENTO
DA ESTRUTURA
DO SISTEMA FIEP

VALORIZAÇÃO
DAS PESSOAS

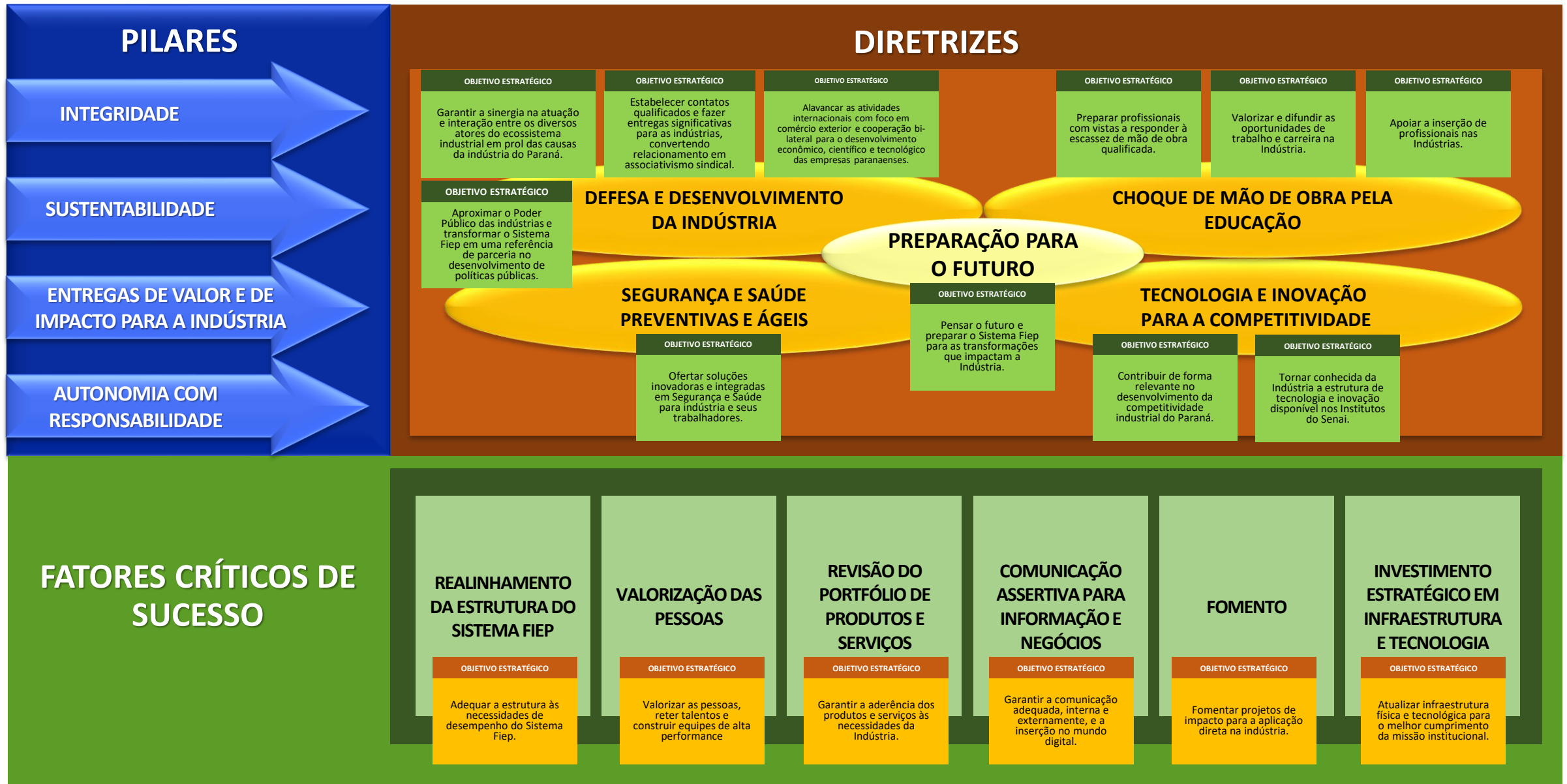
REVISÃO DO
PORTFÓLIO DE
PRODUTOS E
SERVIÇOS

COMUNICAÇÃO
ASSERTIVA PARA
INFORMAÇÃO E
NEGÓCIOS

FOMENTO

INVESTIMENTO
ESTRATÉGICO EM
INFRAESTRUTURA
E TECNOLOGIA

PLANO DE GESTÃO 2022-2023



FATORES CRÍTICOS DE SUCESSO - PLANO DE GESTÃO 2022-2023

FIEP/SESI/SENAI/IEL			FIEP/SESI/SENAI/IEL		FIEP/SESI/SENAI/IEL		FIEP/SESI/SENAI/IEL			FIEP/SESI/SENAI/IEL		
REALINHAMENTO DA ESTRUTURA DO SISTEMA FIEP			VALORIZAÇÃO DAS PESSOAS		REVISÃO DO PORTFÓLIO		COMUNICAÇÃO ASSERTIVA PARA INFORMAÇÃO E NEGÓCIOS			FOMENTO		
OBJETIVO ESTRATÉGICO	Redesenho Organizacional	Monitoramento de Resultados	OBJETIVO ESTRATÉGICO	Plano de Gente	OBJETIVO ESTRATÉGICO	Revisão de Portfólio de Todas as Áreas	OBJETIVO ESTRATÉGICO	Recomposição da Equipe e Implementação de Plano de Comunicação e MKT	Plataforma de Conteúdos e E-Commerce	OBJETIVO ESTRATÉGICO	Fomento em Prol da Competitividade da Indústria	Ampliação do Fomento junto ao DN
Adequar a estrutura às necessidades de desempenho do Sistema Fiep.	Estrutura matricial por competências para operação do Sistema Fiep.	Acompanhamento permanente dos resultados do Plano de Gestão 2022-2023 e proposição de medidas de ajuste de rota.	Valorizar as pessoas, reter talentos e construir equipes de alta performance.	Desdobramento e ampliação das ações do Plano de Gente nas frentes de cultura organizacional, liderança, talentos, desenvolvimento e bem-estar dos colaboradores.	Garantir a aderência dos produtos e serviços às necessidades da indústria.	Implantação de metodologia e prática de revisão de portfólio de forma perene e sistemática, customizada e aplicada à todas as linhas de produtos e serviços.	Garantir a comunicação adequada, interna e externamente, e a inserção no mundo digital.	Recomposição da estrutura, definição e implementação de estratégias de comunicação e MKT que suportem o Plano de Gestão 2022-2023.	Implementação de plataforma de conteúdo (Portal) e E-Commerce que insiram o Sistema Fiep no mundo digital.	Fomentar projetos de impacto para a aplicação direta na indústria.	Fomento da FIEP em projetos de educação, tecnologia e inovação nas indústrias.	Aumentar o valor de fomento nas áreas de Saúde e Educação, visando ampliar o subsídio do produto.
	Redesenho organizacional implementado em Novembro de 2021	Acompanhamento bimestral dos resultados do negócio		3.300 colaboradores impactados		Metodologias implantadas no 1o semestre de 2022		Equipe montada e plano implementado no 1o trimestre de 2022	1o lote de sites na nova plataforma a partir do 2o semestre de 2022 Começar a vender pelo novo E-Commerce a partir do 2o semestre de 2022		Investimento de 10 milhões	Aumentar 40% Ir de 4,9 para 6,9 milhões

FIEP/SESI/SENAI/IEL

INVESTIMENTO ESTRATÉGICO EM INFRAESTRUTURA FÍSICA E TECNOLÓGICA

OBJETIVO ESTRATÉGICO	Segurança da Informação	Atualização Celulares	Atualização de Computadores	Colégio Sesi de Referência Celso Charuri	Colégio Sesi de Referência Afonso Pena	Tecnologias Imersivas	Equipamentos para as Escolas SENAI	Desenvolvimento de Competências em Grafeno	Desenvolvimento de Competências em Agroindústria Digital	Pró-Vida Londrina	Plano de Obras SESI/SENAI/IEL
Atualizar infraestrutura física e tecnológica para o melhor cumprimento da missão institucional.	Implementação de ferramentas para ampliar a segurança da informação.	Troca de equipamentos e melhoria nos serviços de telefonia móvel para os colaboradores elegíveis.	Troca computadores com mais de 5 anos de uso dos colaboradores. Troca do parque total acima de 8 anos.	Adequação da infraestrutura física e tecnológica com vistas a se tornar uma unidade de referência nacional nos padrões do SESI/DN.	Adequação da infraestrutura física e tecnológica com vistas a se tornar uma unidade de referência nacional nos padrões do SESI/DN.	Aquisição de tecnologias imersivas para o ensino profissionalizante.	Modernização de equipamentos e tecnologias dos laboratórios do SENAI.	Implementação de laboratório de Grafeno e desenvolvimento de novas competências em STI específicas para operação do laboratório.	Incorporação de tecnologias no Habitat Agro e desenvolvimento de novas competências em STI no setor Agroindustrial.	Recebimento de infraestrutura da Pró-Vida. Investimento SENAI em tecnologia e equipamentos na nova unidade, respondendo a demandas da região beneficiada.	Revitalização e regularização das unidades SESI/SENAI/IEL.
	Investimento de 2 Milhões	600 Linhas Voz Ilimitado Pacote de Dados de 10 e 20 Gigas	17 Milhões	3 Milhões	7,5 Milhões	13.8 Milhões	35 Milhões	3,5 Milhões do Sesai/DN + 3,5 Milhões do Sesai/PR (Possibilidade de investimento de indústrias)	14 Milhões 30% p/ equipamentos e desenvolvimento de competências. 70% p/projetos de P&D, configurando receita para o SENA/PR.	35 Milhões doados pela Pró-Vida em Infraestrutura Física 8 Milhões investidos em Equipamentos e Tecnologia	33 Milhões

Plano de Investimentos Sistema Fiep 2022-2023



INVESTIMENTOS	ORÇAMENTO SISTEMA FIEP	CAPTAÇÃO EXTERNA
Investimento em Tecnologia. Atualização de Celulares e Computadores	17 milhões	-
Investimento em Equipamentos para Escolas Senai (35 Milhões)	14 milhões	21 milhões SENAI/DN
Tecnologias Imersivas (13,8 Milhões)	5,5 milhões	8,3 milhões SENAI/DN
Colégios Sesi de Referência Celso Charuri e Afonso Pena	-	10,5 milhões Sesi/DN
Desenvolvimento de Competências nos Institutos via Fomento DN	3,5 milhões	3,5 milhões SENAI/DN
Tecnologias para Habitat Agro Digital	-	14 milhões SENAI/DN
Plano de Obras de Revitalização das Unidades Sesi/Senai/IEL	13,2 milhões	19,8 milhões Sesi e SENAI/DN
Pró-Vida Londrina	3,2 milhões	35 milhões PRÓ-VIDA 4,8 Milhões SENAI/DN
Programa de Segurança da Informação	0,8 milhões	1,2 milhões CNI
Fomento em Prol da Competitividade da Indústria (Fiep)	10 milhões	-
TOTAL	67,2 milhões	118,1 milhões (*83,1 milhões DN)

DEFESA E DESENVOLVIMENTO DA INDÚSTRIA

FIEP

OBJETIVO ESTRATÉGICO

Garantir a sinergia na atuação e interação entre os diversos atores do ecossistema industrial em prol das causas da indústria do PR.

Conselhos Temáticos e Setoriais

Articulação dos Conselhos Temáticos e Setoriais, dos diversos atores, entidades do Sistema, indústrias e sindicatos com vistas ao desenvolvimento da atividade econômica do Estado.

Reuniões dos 10 Conselhos Temáticos e 7 Setoriais
+ 23 Fóruns Setoriais + 6 Eventos

Ação Articulada Fiep/Sesi/Senai/IEL

Ação articulada entre as entidades do Sistema Fiep com foco na sustentabilidade financeira e no atendimento das indústrias.

10 ações articuladas

OBJETIVO ESTRATÉGICO

Estabelecer contatos qualificados e fazer entregas significativas para as indústrias, convertendo relacionamento em associativismo sindical.

Programa Mais Indústria

Reformulação do negócio dos sindicatos dando foco para a defesa de interesses. Reposicionamento da atuação das Casas da Indústria e construção de reputação como elo privilegiado de comunicação.

Em definição.

Desenvolvimento de Produtos e Serviços

Potencialização das ações da Gerência de Relações Sindicais com perspectiva de sustentabilidade financeira da área e dos Sindicatos.
(ID Indústria, assessoria de convenções coletivas, novos produtos)

Em definição.

OBJETIVO ESTRATÉGICO

Alavancar as atividades internacionais com foco em comércio exterior e cooperação bilateral para o desenvolvimento econômico, científico e tecnológico das empresas paranaenses.

Centro Internacional de Negócios

Apoio à iniciação de empresas em comércio exterior. Fortalecimento das atividades das empresas exportadoras, Plataformização dos negócios internacionais.

250 empresas
5 encontros / 7 eventos
5 missões
1480 participantes em

Cooperação Internacional

Realização de parcerias estratégicas orientadas ao atendimento de demandas e criação de oportunidades para as áreas de negócio, com vistas ao desenvolvimento do Sistema Fiep e dos setores industriais paranaenses.

Em definição

OBJETIVO ESTRATÉGICO

Aproximar o Poder Público das indústrias e transformar o Sistema Fiep em uma referência de parceria no desenvolvimento de políticas públicas.

Encontros com Autoridade

Promoção de encontros com autoridades locais (Poder Executivo e Legislativo) e indústrias da região, com o intuito de fortalecer a imagem do Sistema Fiep e fomentar políticas públicas.

Encontros mensais nas Casas da Indústria e Fóruns Setoriais

Diálogo Governamental

Realização de encontros em Brasília, com vistas a fortalecer o relacionamento da Diretoria da Fiep e autoridades públicas federais, promovendo a defesa de interesses das indústrias com maior sinergia nas ações.

Reuniões em Brasília com Diretores da Fiep e agentes públicos federais (Legislativo e Executivo)

DIRETRIZES - PLANO DE GESTÃO 2022-2023

CHOQUE DE MÃO DE OBRA PELA EDUCAÇÃO

IEL

OBJETIVO ESTRATÉGICO

Apoiar a inserção de profissionais nas indústrias.

5.000 Estagiários em 2022 e 2023

Banco de Mão de Obra

Reposicionamento do IEL para oferta de serviços de profissionais capacitados pelo Sistema Fiep para a Indústria, mediante uso de tecnologias disponíveis. (Banco de empregos, CV Virtual, Tele Entrevistas)

Construir e consolidar Banco de Mão de Obra

Gestão de Talentos para a Indústria

Integração de Instituições de Ensino com empresas, entregando: futuros profissionais, em início de carreira e vocacionados para a inovação.

30 Bolsistas de Inovação na Indústria por ano

SESI

OBJETIVO ESTRATÉGICO

Valorizar e difundir as oportunidades de trabalho e carreira na indústria.

1.500 empresas
112.000 expectadores

Valorização do Trabalho Industrial

Aproximação de famílias, professores e indústrias com foco na valorização do trabalho industrial.

Ações em parceria com indústrias
336 ações em 2022
622 ações em 2023

Sesi Cultura

Difusão de programas culturais para a indústria por meio de circuitos artísticos-educacionais.

1200 empresas atendidas
112.000 expectadores
1.000 eventos
30.000 views on-line
R\$ 9 milhões de retorno de mídia institucional

Programas Institucionais ODS

Qualificação de empresas e trabalhadores em temáticas relacionadas aos Objetivos de Desenvolvimento Sustentável.

1200 empresas atendidas
112.000 expectadores
1.000 eventos
30.000 views on-line
R\$ 9 milhões de retorno de mídia

SENAI

OBJETIVO ESTRATÉGICO

Preparar profissionais com vistas a responder à escassez de mão de obra qualificada.

164 Mil Matrículas

Gratuidade SESI/SENAI

Aplicação da gratuidade obrigatória para construção rápida e em escala de mão de obra em todo o estado e indução do empreendedorismo em locais desindustrializados. (EJA + Qualificação)

57.500 matrículas/ano

Trilhas de Formação Ágil

Pílulas de conhecimento e certificações intermediárias, para qualificação rápida em escala de mão de obra para o mercado.

50.000 matrículas/ano

Novo Portfólio Profissionalizante

Ofertas atualizadas nas modalidades presencial, híbrido e 100% on-line.

4 cursos técnicos híbridos

Colégio Sesi da Indústria

Colégio Sesi da Indústria atendendo ao Novo Ensino Médio com educação orientada para o V Itinerário.

9.000 matrículas/ano

Unidades e Escolas Móveis na Ed. Profissional

Atendimento sob demanda para cursos profissionalizantes em qualquer municipalidade.

20.000 matrículas/ano

Centro Universitário SENAI

Transformação da Faculdade da Indústria em Centro Universitário da Indústria.

Transferência da mantida IEL p/ Senai
6.000 matrículas

EDUCAÇÃO

164.000 Matrículas

50.000 Matrículas em Trilhas Ágeis
20.000 Matrículas em Unidades e Escolas Móveis
21.500 Matrículas Educação Continuada

6.000 Matrículas em Ensino Superior
9.000 Matrículas em Ensino Médio
57.500 Matrículas em Gratuidade

CHOQUE DE MÃO DE OBRA SESI/SENAI/IEL 2022-2023

Sistema
Fiep



FOCO NA INDÚSTRIA OU NO INTERESSE DA INDÚSTRIA

100% dos setores organizados em trilhas customizadas de aprendizagem

PORTFÓLIO ON-LINE 300 Cursos Novos ao Ano 4 Cursos Técnicos Híbridos	PORTFÓLIO CUSTOMIZADO Possibilidade de 100% de Customização	FOCO NA ÁREA DE T.I. 10.000 Matrículas Ano	APOIO À CONTRATAÇÃO Em média 2.500 Estágios Ano
---	---	--	--

EDUCAÇÃO

164 Mil Matrículas por Ano

120 Mil Matrículas em Aprendizagem, Aperfeiçoamento, Qualificação, Técnico e Ensino Superior

MATRÍCULAS POR MODALIDADE	Primeiro Semestre	Segundo Semestre
20.000 Matrículas em Aperfeiçoamento - Unidades Móveis (até 80h)	45%	55%
32.000 Matrículas em Aperfeiçoamento - Unidades do SENAI ou Indústrias (até 80h)	45%	55%
31.000 Matrículas em Qualificação (mínimo de 160h)	53%	47%
16.000 Matrículas na Aprendizagem	70%	30%
15.000 Matrículas no Nível Técnico	60%	40%
6.000 Matrículas no Nível Superior	80%	20%

44 Mil Matrículas em Educação Continuada, Extensão, Colégio Sesi da Indústria, EJA

DIRETRIZES - PLANO DE GESTÃO 2022-2023

Sistema
Fiep

FIEP
SESI
SENAI
IEL

SEGURANÇA E SAÚDE PREVENTIVAS E ÁGEIS

SESI

OBJETIVO ESTRATÉGICO

Ofertar informações e soluções inovadoras em Segurança e Saúde para indústria e trabalhadores.

320 mil CPFs atendidos
680 mil atendimentos

Inovação em Segurança e Saúde

Estratégias de atuação do CIS e captação de recursos para ampliar projetos de inovação em SSI.

4 Projetos
R\$ 1.000.000,00 receita

Capilaridade e Qualidade

Atendimento de serviços legais via terceirização. Busca de capilaridade e qualidade no atendimento de quesitos legais de Segurança e Saúde.

320 mil CPFs atendidos
680 mil atendimentos

Mobilidade

Saúde e Prevenção Atendimento presencial em qualquer ponto do estado via Unidades Móveis.

100 mil CPFs atendidos

Serviços Digitais Telemedicina

Incorporação do atendimento remoto em todas as situações possíveis. Busca de qualidade e praticidade para o trabalhador e ganhos de eficiência para a empresa.

5 mil CPFs atendidos

Plataforma Informacional

Facilitação de acesso a informações sobre segurança e saúde para tomada de decisão ágil.

320 mil CPFs e suas famílias

PREPARAÇÃO PARA O FUTURO

FIEP / SESI / SENAI / IEL

OBJETIVO ESTRATÉGICO

Pensar o futuro e preparar o Sistema Fiep para as transformações que impactam a Indústria.

1 Planejamento de longo prazo para o Sistema Fiep

Planejamento de Futuro

Realização de planejamentos prospectivos para cada uma das casas do Sistema Fiep, com vistas a antecipação e a preparação para o futuro.

Planejamentos prospectivos para FIEP SESI, SENAI e IEL do Paraná

SAÚDE

325 mil CPFs atendidos
680 mil Atendimentos

FUTURO DO SISTEMA FIEP

1 planejamento para o futuro da Fiep
1 planejamento para o futuro do Sesi
1 Planejamento para o futuro do Senai
1 Planejamento para o futuro do IEL

TECNOLOGIA INOVAÇÃO PARA A COMPETITIVIDADE

FIEP / SESI / SENAI / IEL

OBJETIVO ESTRATÉGICO

Contribuir de forma relevante no desenvolvimento da competitividade industrial do Paraná.

75% de satisfação das indústrias atendidas

Agenda de Produtividade no Paraná

Reorganização dos produtos e serviços com foco em produtividade em uma lógica de política de estado, adotando abordagem sistêmica na interlocução com a indústria e no acompanhamento dos resultados em produtividade.

Em construção.

Programas Nacionais de Produtividade

Consolidação do Brasil+.
Implantação de programas de eficiência energética e digitalização.

1.100 empresas em 2022

Plano para o Futuro dos ISIs e ISTs

Planejamento estratégico com foco em novos mercados e novas competências.

Entrega em março de 2022

Gestão de Portfólio de Tecnologia das Indústrias

Serviço IEL/SENAI para gestão do portfólio de P&D das indústrias no formato de residência técnica de IA.

1 modelagem de serviço integrado IEL/SENAI

Comunicação dos Institutos

Planejamento de comunicação.
Aproximação com industriais via "Institutos Portas Abertas".
Realização de ciclos de palestras com profissionais de referência para atração de público.

8 ações temáticas de sensibilização de indústrias dentro dos Institutos.

OBJETIVO ESTRATÉGICO

Tornar conhecida da indústria a estrutura de tecnologia e inovação disponível nos Institutos do Senai.

Digitalização dos processos.

Distrito de Inovação

Criação de distritos de inovação nos quais a pesquisa e inovação atuem como motor de desenvolvimento econômico e social. Realização de piloto no Campus da Indústria.

Aprovação do projeto e início de atividades em 2022.

Expansão do Hub IA no Paraná

Fortalecimento das marcas do Sistema Fiep por meio da implementação da residência técnica em inteligência artificial em diversos polos do Paraná.

Em construção.

Soluções digitais para a Agroindústria

Prestação de serviços em T&I para indústrias com foco em competitividade.

Competência instalada em atendimentos para a Agroindústria

Captação de editais de PD&I

Diversificação da matriz de captação de recursos para PD&I. Ampliação da captação em editais compulsórios.

Matriz de captação de editais composta por mais de 3 fontes e com valores equivalentes entre as fontes.

Eficiência Operacional e Qualidade

Incorporação de sistemas de suporte para garantia de eficiência operacional dos serviços de STI e melhoria da qualidade para o cliente final.

Emissão de Laudo Digital / Consultoria Digital / Certificado de Origem Digital

Consolidação dos novos ativos

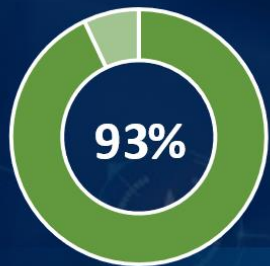
**Hub IA
Habitat Digital
Habitat Inovação**

**+ 5 empresas no Habitat de Inovação
5 projetos de P&D no setor Agro.**

TECNOLOGIA E INOVAÇÃO

**2500 CNPjs atendidos
R\$ 25 Milhões em recursos financeiros captados
80 Projetos de P&D contratados
120 Projetos de P&D em execução**

**151.000 Ensaios de metrologia
1.100 Empresas atendidas pelo Brasil+ em produtividade
R\$ 72 Milhões em ganhos de produtividade na indústria
75% dos clientes com satisfação no nível "bom" ou "ótimo"**



PLANO DE GESTÃO 22/23

Sistema Fiep

PILARES

INTEGRIDADE

SUSTENTABILIDADE

ENTREGAS DE VALOR E DE
IMPACTO PARA A INDÚSTRIA

AUTONOMIA COM
RESPONSABILIDADE

FATORES CRÍTICOS DE SUCESSO

DIRETRIZES

SEGURANÇA E SAÚDE
PREVENTIVAS E ÁGEIS

95%

CHOQUE DE MÃO DE
OBRA PELA EDUCAÇÃO

97%

PREPARAÇÃO PARA
O FUTURO

92%

DEFESA E
DESENVOLVIMENTO
DA INDÚSTRIA

94%

TECNOLOGIA E
INOVAÇÃO PARA A
COMPETITIVIDADE

94%

100%

97%

100%

90%

85%

80%

REALINHAMENTO
DA ESTRUTURA
DO SISTEMA FIEP

VALORIZAÇÃO
DAS
PESSOAS

REVISÃO DO
PORTFÓLIO DE
PRODUTOS E
SERVIÇOS

COMUNICAÇÃO
ASSERTIVA PARA
INFORMAÇÃO E
NEGÓCIOS

FOMENTO

INVESTIMENTO
ESTRATÉGICO EM
INFRAESTRUTURA
E TECNOLOGIA



Treinamentos para todas as **LIDERANÇAS** no novo modelo de Gestão

INÍCIO

MEUS CURSOS

MINHA EQUIPE

SOBRE UNIVERSO

UNINDÚSTRIA

PT



Conecta você
ao seu **futuro**



Mais acessados



Neurociência aplicada a liderança - Mais
acessados



Priorizando minhas tarefas com eficiência -
Mais acessados



Despertar a criatividade - Mais acessados



encontro de **LÍDERES**



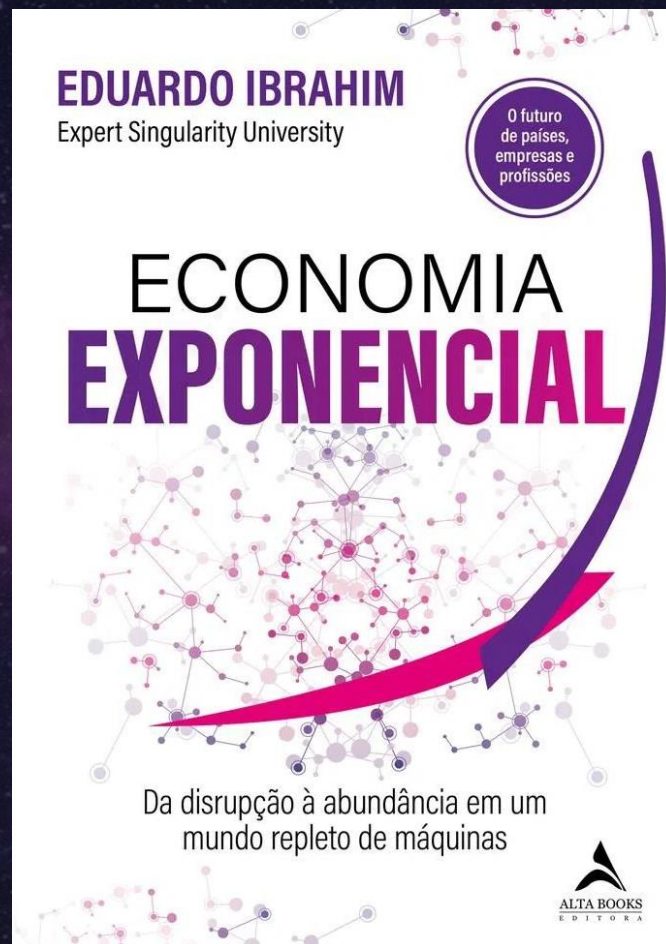
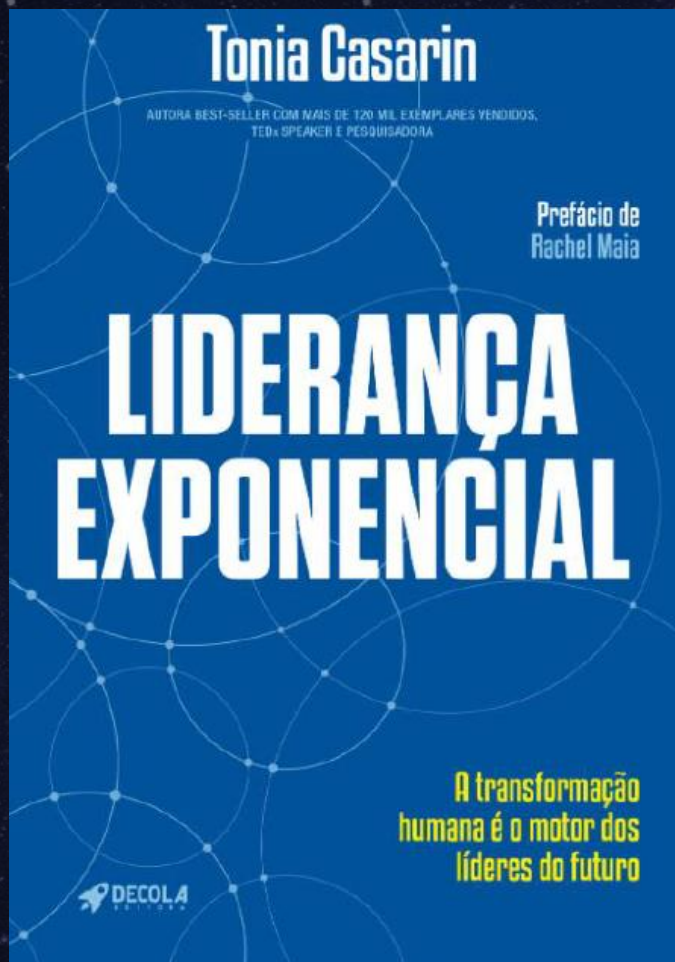
5 Encontros de Líderes

(supervisores,
coordenadores e
gerentes)

- 1° - 04 e 05 de novembro de 2021
- 2° - 18 e 19 de maio de 2022
- 3° - 21 e 22 de novembro de 2022
- 4° - 13 de abril de 2023
- 5° - 01 de setembro de 2023

Sistema Fiep





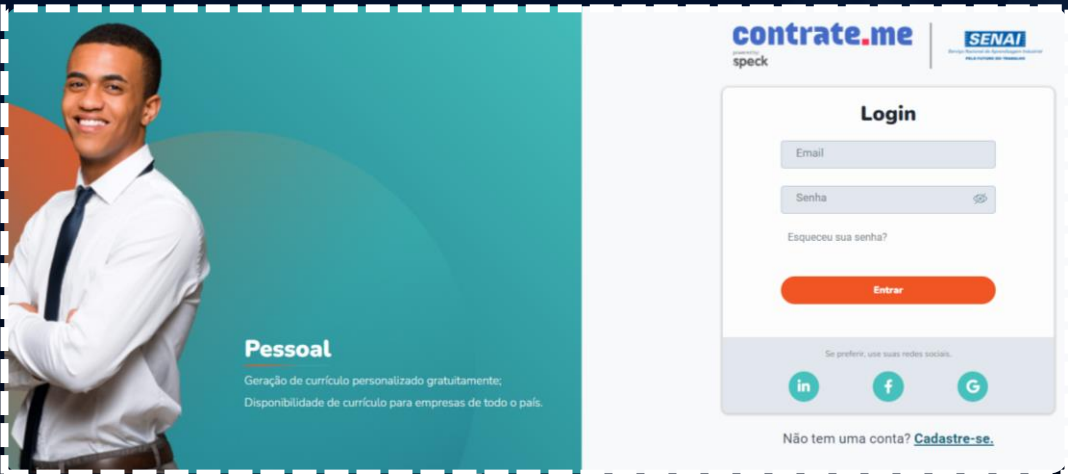
MODELO DE Governança Superintendência de Negócios

- Segundas-feiras
 - Reunião com Executivos – Individual (1 horas)
 - Reunião com os Executivos – Todos juntos (3 horas)
- Mensal: Reunião com cada negócio para acompanhar o desempenho de produtos e metas.
- ❖ Avaliação de desempenho dos Executivos
- ❖ Todos os Executivos tiveram trabalho com mentores para seu desenvolvimento.

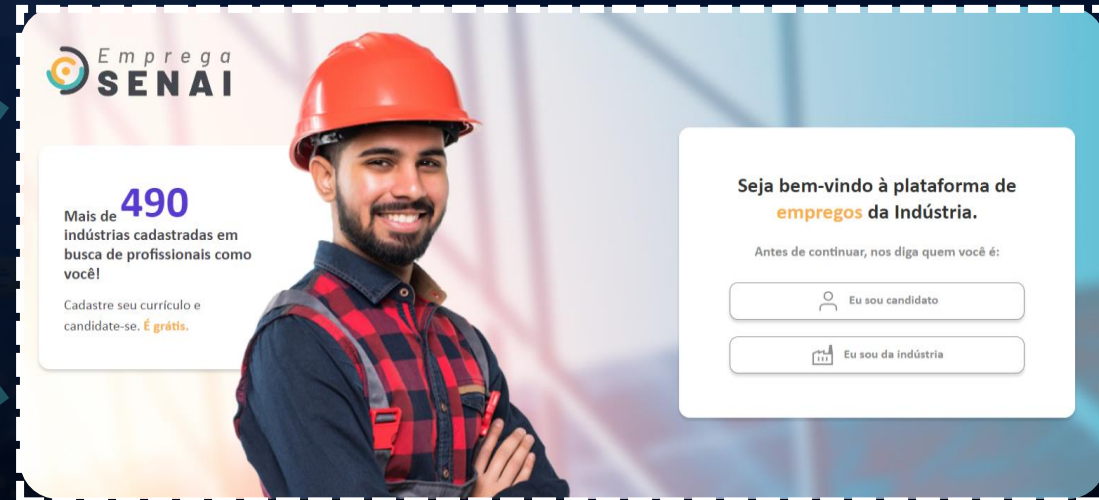


2. Diretrizes do DN - Departamento Nacional

Relação com o DN



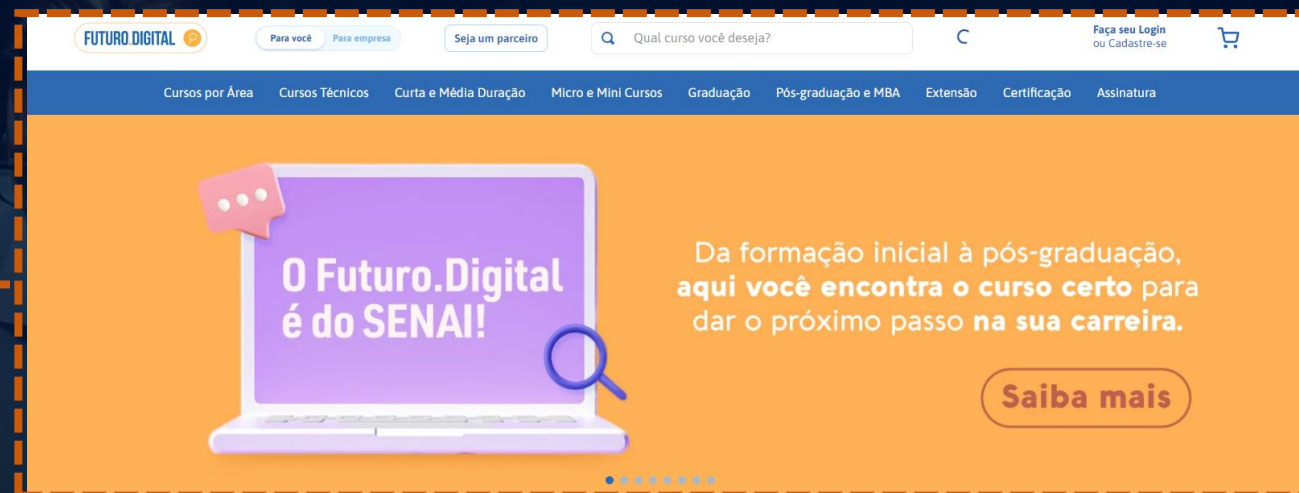
Contrate.me (DN)



Emprega Senai (DR)

Relação com o DN

Futuro.digital (DN)



Click Sesi Senai (DR)



PEG Sesi (janeiro a julho de 2023)



PROGRAMA DE EFICIÊNCIA DA GESTÃO - ANÁLISE DO REGIONAL

Resultados: janeiro a julho de 2023

SESI PR

INDICADORES DE EFICIÊNCIA

	Resultado 2019	Resultado 2020	Resultado 2021	Resultado 2022	Jan-Jul 2023	Meta 2023			Referência Nacional 2023
						Margem inferior	Meta	Margem superior	
Custo hora-aluno Ensino Fundamental ¹ Margem de variação: (+28%)	R\$ 9,33	R\$ 10,90	R\$ 10,91	✓ R\$ 11,84	R\$ 14,49		R\$ 13,53	R\$ 17,32	R\$ 10,71
Custo hora-aluno Ensino Médio ¹ Margem de variação: (+21%)	R\$ 9,62	R\$ 8,32	R\$ 9,11	✓ R\$ 9,36	R\$ 12,89		R\$ 11,71	R\$ 14,17	R\$ 11,74
Custo hora-aluno Educação de Jovens e Adultos Profissionalizante ¹ Margem de variação: (+30%)		R\$ 4,01	-	-	-		-	-	R\$ 7,00
Percentual de recursos destinados às atividades-fim Margem de variação: (-8%)	83,2%	84,6%	85,4%	✓ 83,9%	81,9%	81,0%	88,0%		88,0%
Impacto da folha de pessoal no orçamento Margem de variação: (+15%)	51,8%	48,9%	41,4%	✓ 40,2%	41,0%		52,0%	59,8%	59,8%

Nota 1: Metas corrigidas anualmente pelo IPCA acumulado no exercício, conforme estabelecida na Resolução Sesi-CN nº 58/2021.

INDICADORES DE EFICÁCIA

	Resultado 2019	Resultado 2020	Resultado 2021	Resultado 2022	Jan-Jul 2023	Meta 2023			Referência Nacional 2023
						Margem inferior	Meta	Margem superior	
Percentual de conclusão do Ensino Médio Margem de variação: (-13%)	35,8%	92,5%	81,7%	90,7%	-	83,5%	96,0%		96,0%
Percentual de conclusão da Educação de Jovens e Adultos Profissionalizante (Médio) Margem de variação: (-30%)	-	-	-	-	-	-	-		70,0%
Número de trabalhadores na plataforma de saúde e segurança Margem de variação: (-10%)	166.173	238.477	162.529	✓ 271.966	176.495	151.200	168.000		1.800.000

CLASSIFICAÇÃO DO REGIONAL

Classificação nos Indicadores

Indicadores na meta	Indicadores na margem	Indicadores fora da meta/margem	Indicadores fora da meta/margem reincidentes ¹
2	3	0	0
Todos os indicadores dentro da meta/margem			
Até 2 ^a indicadores fora da meta/margem			
3 ou mais indicadores fora da meta/margem			
Meta de segurança ⁵			
Meta regulamentar			
Fora da meta regulamentar			

Legenda:

Desempenho Suficiente	Conformidade	Desempenho Insuficiente	Atenção
	Moderado		Crítico

Plano de Aprimoramento da Gestão

- Cumprimento de 60% ou mais cronograma: ●
- Até 1 Termo de Solicitação de Mudança: ●
- Registros de monitoramento conforme cronograma anual disponibilizado pelo Departamento Nacional: ●

PEG SESI (janeiro a julho de 2023)

INDICADORES DE EFETIVIDADE

	Resultado 2019	Resultado 2020	Resultado 2021	Resultado 2022	Jan-Jul 2023	Meta 2023			Referência Nacional 2023
						Margem inferior	Meta	Margem superior	
Resultado da prova Brasil ou simulado ² <i>Margem de variação: (-12%)</i>	-	-	-	-	-	67,8%	77,0%		70,0%
Resultado do ENEM ² <i>(Não possui margem)</i>	-	561	-	-	-		602		606
Índice de absenteísmo <i>(Não possui margem)</i>			47,7	-	51,7		50,1		50,1
Aderência do SESI à demanda da indústria <i>Margem de variação: (-4%)</i>			93,0%	-	87,9%		88,7%		88,7%

Nota 2: A aplicação dos resultados dos indicadores "Resultado da Prova Brasil ou Simulado" e "Resultado do ENEM" foi suspensa para fins de classificação de desempenho do Programa de Eficiência da Gestão do SESI para os exercícios 2022 e 2023, conforme disposto no Art. 1º da Resolução nº 093/2022 do Conselho Nacional do SESI.

- Legenda:
- ✓ Resultado na meta

■ Resultado na margem

✗ Resultado fora da margem

GRATUIDADE REGULAMENTAR

	Resultado 2019	Resultado 2020	Resultado 2021	Resultado 2022	2023		ANÁLISE TÉCNICA
					Jan-Jul 2023	Meta	
RLCC geral aplicada em educação básica e continuada	60,76%	45,17%	42,50%	49,99%	24,42%	33,33%	
RLCC geral aplicada em gratuidade regulamentar	21,98%	18,99%	23,20%	34,89%	19,43%	21,02%	
Matrículas em gratuidade regulamentar	11.073	13.055	31.280	25.724	26.123	24.201	
Hora-aluno em gratuidade regulamentar	5.057.271	4.271.242	5.466.711	8.827.605	5.488.133	7.229.930	

Nota 3: Meta de aplicação da receita líquida de contribuição compulsória (RLCC), consiste na meta de segurança de 21,02% estabelecida para o exercício, conforme Resolução SESI-CN nº 109/2017, acrescida do déficit de exercícios anteriores, quando for o caso.

Nota 4: A reincidência do mesmo indicador na condição fora da margem por mais de um exercício, consecutivo ou não, retifica a condição de desempenho suficiente do Regional reclassificando-o na condição de desempenho insuficiente.

Nota 5: A meta da gratuidade é respaldada pelo regimento do SENAI e regulamento do SESI e a meta de segurança possui amparo nas resoluções como medida de agravamento na classificação do desempenho. A meta de segurança para os Regionais com déficit acumulado na gratuidade será aquela pactuada no plano de ação para recuperação do déficit na ana.

PEG SENAI (janeiro a julho de 2023)



PROGRAMA DE EFICIÊNCIA DA GESTÃO - ANÁLISE DO REGIONAL

Resultados: janeiro a julho de 2023

SENAI PR

INDICADORES DE EFICIÊNCIA

	Resultado 2019	Resultado 2020	Resultado 2021	Resultado 2022	Jan-Jul 2023	Meta 2023			Referência Nacional 2023
						Margem inferior	Meta	Margem superior	
Custo hora-aluno FIC + TEC (Presencial) ¹ <i>Margem de variação: (±20,2%)</i>	R\$ 12,81	R\$ 16,58	R\$ 13,52	R\$ 12,54	R\$ 13,39	R\$ 10,44	R\$ 13,08	R\$ 15,72	R\$ 13,08
Custo hora-aluno FIC + TEC (Semipresencial/EaD) ¹ <i>Margem de variação: (±25,4%)</i>	R\$ 10,30	R\$ 9,68	R\$ 9,41	R\$ 8,28	R\$ 8,17	R\$ 6,69	R\$ 8,97	R\$ 11,25	R\$ 8,97
Percentual de recursos destinados às atividades-fim <i>Margem de variação: (-8,0%)</i>	85,8%	85,9%	87,6%	88,3%	87,7%	79,0%	85,9%		85,9%
Sustentabilidade operacional em Serviços de Tecnologia e Inovação <i>Margem de variação: (-17,7%)</i>	69,7%	83,2%	83,3%	85,9%	70,1%	57,4%	69,7%		58,8%
% da Receita de STI sobre a receita de contribuição compulsória ² <i>(Não possui margem)</i>	15,65%	22,43%	19,08%	26,77%	13,47%		20,00%		Grupo C: 20,00%
Impacto da folha de pessoal no orçamento <i>Margem de variação: (+13,2%)</i>	58,7%	58,7%	50,6%	49,5%	52,1%		58,7%	66,5%	58,9%

Nota 1: Metas corrigidas anualmente pelo IPCA acumulado no exercício, conforme estabelecido na Resolução SENAI-CN nº 44/2020.
Nota 2: Para definição das metas, os regionais foram agrupados com base no número de institutos SENAI e do montante da receita de contribuição compulsória do DR, sendo: Grupo A: 3,75% | Grupo B: 7,50% | Grupo C: 20,00% | Grupo D: 10,00% | Grupo E: 1,00%.
Será considerada a projeção anual da receita de contribuição compulsória aprovada pelo Conselho Nacional para o movimento de planejamento inicial do exercício, como base da RCC para apuração do indicador.

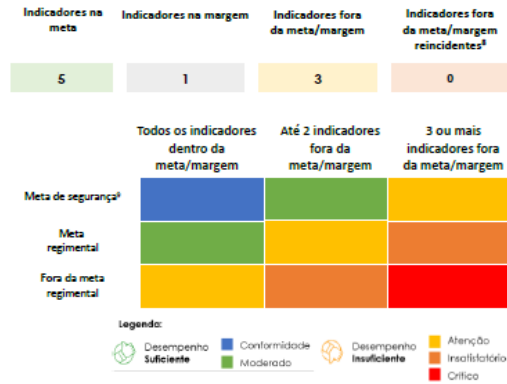
INDICADORES DE EFICÁCIA

	Resultado 2019	Resultado 2020	Resultado 2021	Resultado 2022	Jan-Jul 2023	Meta 2023			Referência Nacional 2023
						Margem inferior	Meta	Margem superior	
Percentual de conclusão nos cursos FIC + TEC (Presencial) ^{3/5} <i>(Não possui margem)</i>	83,3%	84,2%	74,7%	73,6%	71,7%		88,0%		Grupo A: 88,0%
Percentual de conclusão nos cursos FIC + TEC (Semipresencial/EaD) ^{4/5} <i>(Não possui margem)</i>	51,0%	69,0%	46,2%	46,7%	39,0%		75,0%		Grupo A: 75,0%
Aumento da produtividade nas empresas atendidas por programas de produtividade industrial <i>(Não possui margem)</i>			47,3%	111,4%	124,8%		20,0%		20,0%

Nota 3: Para definição das metas, os regionais foram agrupados com base no percentual de matrículas nos cursos Técnicos em relação ao total de matrículas nos cursos FIC+TEC (Presencial), sendo: Grupo A: 88,8% | Grupo B: 86,0% | Grupo C: 84,0%.
Nota 4: Para definição das metas, os regionais foram agrupados com base no percentual de matrículas nos cursos Técnicos em relação ao total de matrículas nos cursos FIC+TEC (Semipresencial/EaD), sendo: Grupo A: 75,0% | Grupo B: 73,0% | Grupo C: 70,0%.
Nota 5: Suspensão da aplicação do critério de reincidência para fins de classificação de desempenho no âmbito do Programa de Eficiência da Gestão, no exercício de 2023, conforme disposto no Art. 1º da Resolução nº 11/2023 do Conselho Nacional do SENAI.

CLASSIFICAÇÃO DO REGIONAL

Classificação nos Indicadores



Plano de Aprimoramento da Gestão

- Cumprimento de 60% ou mais cronograma: ●
- Até 1 Termo de Solicitação de Mudança: ●
- Registros de monitoramento conforme cronograma anual disponibilizado pelo Departamento Nacional: ●

ANÁLISE TÉCNICA

PEG SENAI (janeiro a julho de 2023)

INDICADORES DE EFETIVIDADE

	Resultado 2019	Resultado 2020	Resultado 2021	Resultado 2022	Jan-Jul 2023	Meta 2023			Referência Nacional 2023
						Margem inferior	Meta	Margem superior	
IDAP (Indicador de desempenho da avaliação profissional) Margem de variação: (-10,4%)		7,9	7,5	7,2	---	6,8	7,6		7,6
Empregabilidade dos egressos de cursos técnicos ⁶ Margem de variação: (-19,5%)	83,6%	80,1%	77,6%	82,7%	---	60,4%	75,0%		75,0%
Aderência do SENAI à demanda da indústria Margem de variação: (-8,0%)			82,0%	78,6%	---	76,1%	82,7%		82,7%

Nota 6: O resultado do PIB de 2022 (2,9%) foi considerado para definição da meta 2023, dado a temporalidade de aplicação da pesquisa de egressos (fase II), observada na metodologia da pesquisa, conforme faixas pactuadas para o indicador: Recessão/ Estagnação (PIB < 1): 65,0% | Baixo Crescimento (PIB >=1 a <2,5): 70,0% | Crescimento moderado (PIB >=2,5 a <3,5): 75,0% | Crescimento robusto (PIB >= 3,5): 80,0%.

Legenda:

- Resultado na meta
- Resultado na margem
- Resultado fora da meta/margem

GRATUIDADE REGIMENTAL

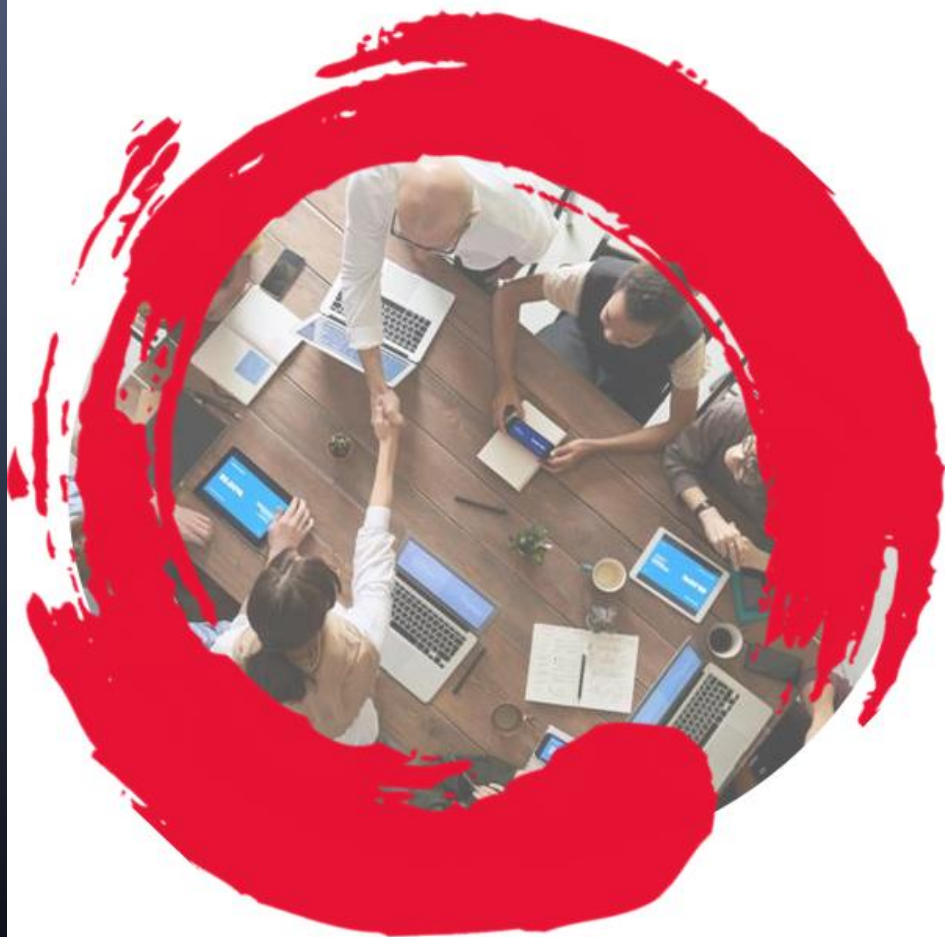
	Resultado 2019	Resultado 2020	Resultado 2021	Resultado 2022	2023	
					Jan-Jul 2023	Meta
RLCC geral aplicada em gratuidade regimental ⁷	85,00%	71,53%	65,69%	78,04%	38,26%	70,00%
Matrículas em gratuidade regimental	25.592	25.307	39.364	72.135	52.231	54.354
Hora-aluno em gratuidade regimental	5.224.067	3.086.046	5.222.981	8.494.409	5.413.180	10.023.500

ANÁLISE TÉCNICA

Nota 7: A Meta de aplicação da receita líquida de contribuição compulsória (RLCC), consiste na meta de segurança de 70% estabelecida para o exercício, conforme art.1º da Resolução SENAI-CN nº 47/2019, acrescida do déficit de exercícios anteriores, quando for o caso.



3. Avaliação do Modelo de Gestão



Caravanas Áreas Meio:

Realizadas entre 03 e 24/07/23

Áreas:
Gente, TI, Compras, Engenharia,
Serviços compartilhados,
Comercial



310 colaboradores



PONTOS FRACOS DA ÁREA

O que eu gostaria de mudar na minha área?



Desenvolvimento de pessoas

- Momento de integração para novos colaboradores, para que sintam-se seguros no atendimento e o façam de forma padronizada
- Indicadores para alcance da RVV, considerando números que sejam possíveis para matrículas, visitas, inadimplência, ações na indústria, etc
- Revisão salarial (não ficando só no valor mínimo da faixa)
- Reconhecimento e oportunidades para todos, não por indicação, mas sim por mérito, competência e expertise na área.
- Reconhecimento e valorização (plano de cargo, premiação, oportunidades)
- Remuneração (Salário, RVV atingíveis)
- Metas mais justas (média de vendas entre os anos)
- Maior estabilidade
- Valorização e reconhecimento do trabalho e não das pessoas
- PDI mais claro - critérios mais claros
- Feedbacks
- Valorização das entregas dos times

PONTOS FRACOS DA ÁREA

O que eu gostaria de mudar na minha área?

Liderança

Relacionamento com o gestor direto
Distribuição de atividades de forma justa e equilibrada
Contratação de novos colaboradores
Autoritarismo entre a equipe
Colaborador chave que interfere negativamente
Cuidado na forma de cobrar ou repassar atividades
Autoritarismo exagerado nem sempre é a melhor forma de mostrar poder
Evitar favoritismo em toda e qualquer ocasião
Coordenação tóxica
Méritos e reconhecimentos justos
Confiar na autonomia dos colaboradores
Autonomia com responsabilidade
Objetivo comum
Clareza e transparência nas atribuições e papeis
Divisão de tarefas/escopo
Liberdade criativa

Estrutura

Uniformização da equipe comercial para criar identidade visual para o nosso cliente
Home office nas unidades
Layout novo
Confiança e credibilidade no home office
Ter home office nas unidades
Locais adequados para reuniões
Equipamento
Layout da área
Equipamentos e estruturas
Ambiente silencioso
Ergonomia
Ambiente de trabalho

PONTOS FORTES DA ÁREA

O que eu não mudaria de jeito nenhum na minha área?



Estrutura

Flexibilidade para fazer home office

Horários, home office, gestão humanizada.

As melhorias são sempre bem vindas! Estamos otimistas

Ambiente de trabalho agradável que favoreça o desenvolvimento das atividades em que o clima positivo proporcionado pelas pessoas resulte na integração das equipes

Equipamentos de trabalho de qualidade, layout dos setores bem distribuídos que facilita o dia a dia.

Home office (mínimo de 2 dias)

Home office

Tecnologia - nuvem - tendência

Foco em investimento

PONTOS FORTES DA ÁREA

O que eu não mudaria de jeito nenhum na minha área?

Liderança

Autonomia dentro de cada função

Gerência - escuta e acessibilidade

Acesso aos indicadores da área - excelente ferramenta para parâmetro

Proximidade e acessibilidade com os níveis de gestão, possibilitando diálogos abertos e check points de alinhamento

Coordenação / gestão

Confiança

Gestão (comunicação acessível com superior imediato, desafios propostos, espírito de melhoria contínua dos processos)

Relações construtivas

Sabemos que um bom relacionamento no ambiente de trabalho reflete diretamente na entrega e também na nossa qualidade de vida

Parceria na dificuldade

Se relacionar com as outras áreas de negócios e com o cliente final

Parceria, comprometimento colaboração, apoio, compreensão são atributos que foram identificados nas equipes de forma geral

Colaboração

Não mudaria nosso jeito (apoio mútuo, se complementa, engajamento, não existe competitividade, respeito, integração)

Equipe (valorização das pessoas, engajamento, comprometimento, ambiente leve, reciprocidade/empatia, respeito/companheirismo)

NECESSIDADES DAS ÁREAS

O que você precisa das áreas de negócio (clientes internos) para realizar seu trabalho com mais qualidade e eficiência?

Treinamento funcional

Definição dos papéis de forma clara e cooperativa
 Conheça o seu processo, verifique cada etapa
 Busque chamar todas as áreas envolvidas
 Verifique os prazos de cada etapa, cada área tem o seu
 Facilite o atendimento com informações detalhadas
 Atente-se aos requisitos do seu chamado
 Gestor, capacite sua equipe
 Não saiu como o esperado? Procure todos os envolvidos.
 Entendimento dos papéis
 Entender o processo e políticas
 Definição de papéis no processo
 Ter domínio do processo e do negócio
 Conhecimento técnico, treinamento, processo

Planejamento

[Áreas] planejem-se
 Antecedência
 Resolver conflitos de prioridades
 Planejamento: antecipação, programação
 contínua, avaliação
 Assertividade nas demandas
 Planejamento

MELHORIAS PARA O SISTEMA FIEP

Liste 3 melhorias que você colocaria como prioridade para o sistema Fiep

Desenvolvimento de pessoas

Remuneração, reconhecimento, valorização
Um salário compatível com o porte do Sistema Fiep
Plano de carreira claro e bem definido
Treinamentos padronizados para novos colaboradores
Capacitação e reconhecimento, meritocracia para valorização das pessoas
Plano de carreira/ cargos
Benefícios (reconhecimento)
Adaptação a mudanças (resistência ao novo)
Valorização da diversidade
PPR
Melhores benefícios
Reconhecimento
Comprometimento
Carreira: salário, benefícios, capacitação, estrutura
Plano de carreira

Estrutura

Melhor estrutura para trabalhar nas unidades (computadores, uniformes, padronização de atendimento, fone, câmera, material de expediente)
Recepção nas unidades – hoje o vendedor acumula essa função – deveria ter alguém pra isso.
Padronização do layout do comercial
Disponibilizar estacionamento ou convênio com preços melhores
Melhoria da infraestrutura e equipamentos para a execução das atividades
Identificação visual das áreas (layout dos setores)
Estrutura física (acessibilidade, unidades padronizadas, refeitório por número de colaboradores, espaço de convivência, equipamentos)
Mais postos de trabalho
Redução de jornada de trabalho
Inovação tecnológica
Benefícios: PLR, premiação por produtividade, gym pass, 14o salário, uso do Sesi, Home office, Ações GPTW, Aumento VR
Área de convivência, área de descanso, condição de trabalho dos colaboradores, inovação, bom senso (comportamental), ambiente de trabalho, uso da tecnologia, fim do open space, reuniões em reservado

MELHORIAS PARA O SISTEMA FIEP

Liste 3 melhorias que você colocaria como prioridade para o sistema Fiep

Comunicação

Comunicação - entre áreas e equipes

Melhoria da comunicação entre as áreas

Transparência

Comunicação: interna, externa, liderança

Melhoria da comunicação, transparência, clareza nas informações, Planejamento das ações entre as áreas, autonomia, integridade

Agilidade

Robotização dos processos de cada área com visão sistêmica

Automatização (diferentes sistemas, integração, retrabalho)

Processos - modernização, desburocratização, simplificação, fluidez

Melhoria de processos e menos burocracia

Agilidade nos processos, redução da burocracia, organização, estrutura organizacional, BIM

ORGULHO

O que lhe dá mais orgulho em pertencer à Sistema Fiep ?

Impacto

Transformação da vida das pessoas
Impacto na sociedade
Senso de pertencimento
Servir à indústria
Reconhecimento
Serviços ofertados
Ser PF
Valorizamos as pessoas internamente (respeito, empatia, desenvolvimento, cuidado, inclusão, reconhecimento, ambiente, espírito de equipe)
Valorizamos externamente (compromisso social, transformação de vidas, desenvolvimento de pessoas)
Propósito e servir às pessoas
Transformação
Fazer a diferença
Missão, valores, propósito, impacto, desenvolvimento
Transformação social
Formar e transformar a vida das pessoas: protagonismo, impacto, solidez, serviços à sociedade, propósito, valores, transformação, indústria, sociedade

Marca

Força da marca / missão
“Orgulho em pertencer ao Sistema Fiep
Vivenciamos a cultura organizacional
Somos uma melhor empresa para se trabalhar.
Ser referência
Credibilidade
Ser da TI
GPTW
Excelência, referência, serviços
Credibilidade

Conclusão e oportunidades de melhoria

Conclusão:

- Conhecimento dos processos e requisitos, comprometimento e assertividade nas entregas são essenciais.
- Temas recorrentes indicam a necessidade de visão sistêmica, treinamento funcional, colaboração e accountability.
- Liderança tem impacto significativo no desempenho, desenvolvimento dos colaboradores e manutenção/mudança da cultura organizacional.

Oportunidades de Melhoria:

- Desenvolvimento da liderança e cultura é uma oportunidade clara para melhorar o desempenho organizacional.
- Melhoria na estruturação da jornada do colaborador, com foco na liderança e nas pessoas.





4. Áreas de Negócio

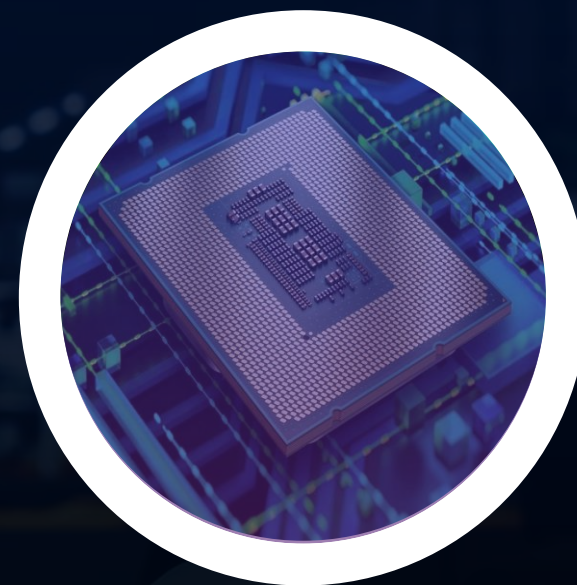
Áreas de Negócio



EDUCAÇÃO



**SAÚDE E
SEGURANÇA**



**TECNOLOGIA E
INOVAÇÃO**

GERÊNCIA EXECUTIVA DE EDUCAÇÃO



EDUCAÇÃO

BÁSICA | 36 unidades

Educação Infantil

Ensino **Fundamental** Anos Iniciais - Bilíngue

Ensino **Fundamental** Anos Finais - Bilíngue

Ensino **Médio Regular e Internacional**

EJA – Educação de Jovens e Adultos



PROFISSIONAL | 42 unidades

Aprendizagem

Aperfeiçoamento Profissional

Qualificação Profissional

Cursos **Técnicos**

Graduação

SUPERIOR | 04 unidades

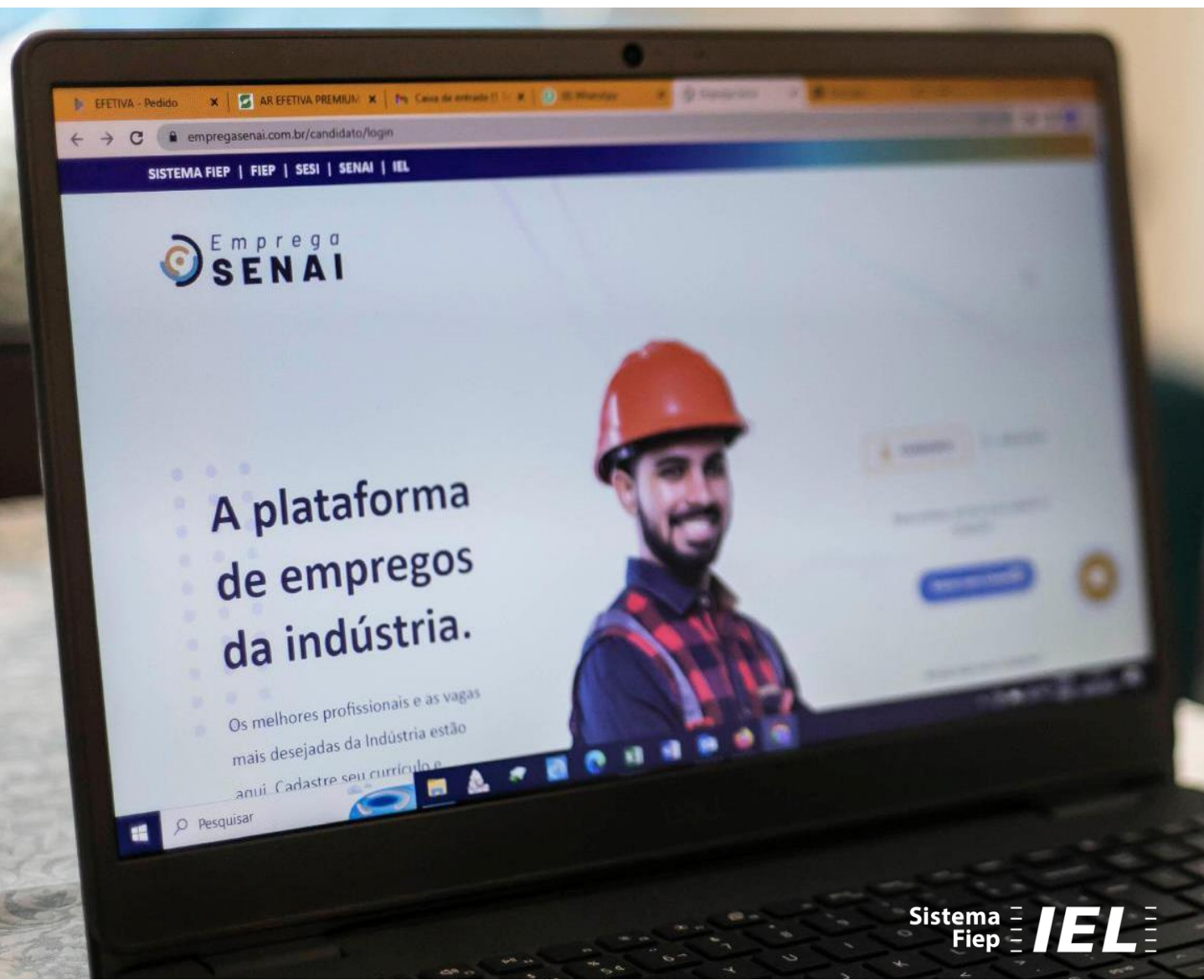
Graduação

Pós-graduação

Cursos de Extensão

Educação Executiva

Programa Emprega Senai em Ação



Emprega Senai em números:



11.663
candidatos
cadastrados

9.944
alunos e
ex-alunos

1.719
não alunos
cadastrados



369
indústrias
utilizando
diariamente



18.000
vagas disponibilizadas
por toda a indústria
paranaense



324
vagas exclusivas
da Indústria



26.608
acessos
na Plataforma



1.799
candidaturas
nas Vagas Industriais
exclusivas

PROGRAMA
Emprega
SENAI
Em ação



TRILHAS FORMATIVAS PERSONALIZADAS



Desenho de trilhas

Elaboração de
trilhas formativas



Revisão e Validação

Verificação
das trilhas e CH



Exemplo de Trilha Formativa:
Desenvolvimento de Orçamentos para Indústria Gráfica



Conversas com
Sindicato e Empresas

Levantamentos de Capacidades



Visitas nas Empresas

Ajuste e inserção de
elementos formativos



Trilhas Formativas
2022 e 2023



180
trilhas
para
16 sindicatos



52
trilhas
para
11 indústrias

MODALIDADES



Nossa sala de aula é a indústria.



ESCOLA SESI DE REFERÊNCIA DA INDÚSTRIA

- Foz do Iguaçu
- Curitiba CIC
- Maringá

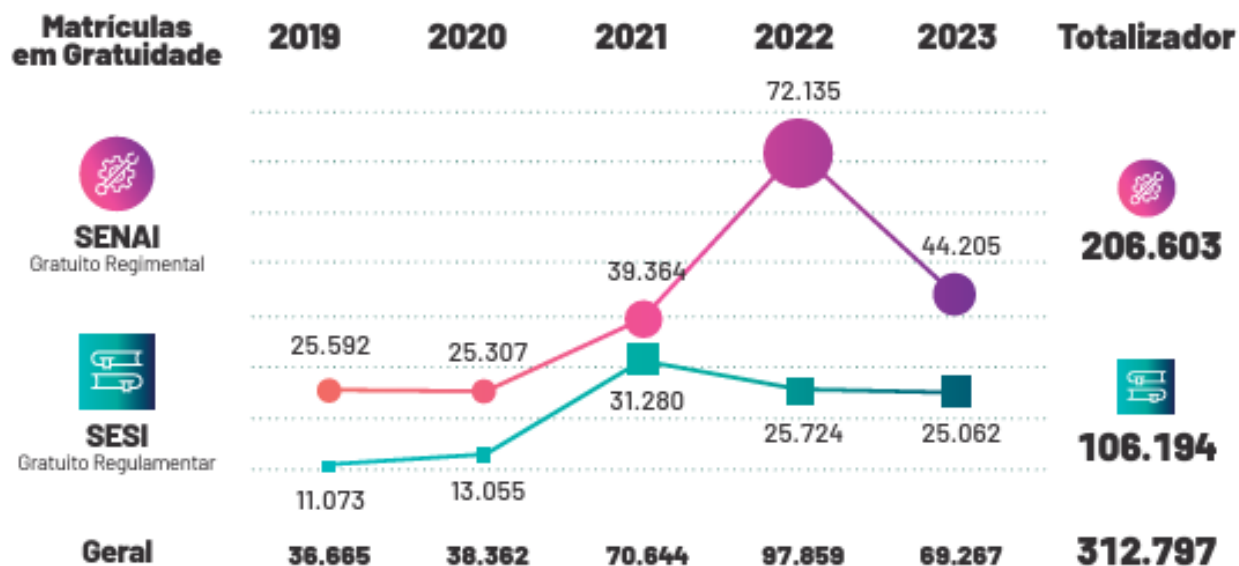
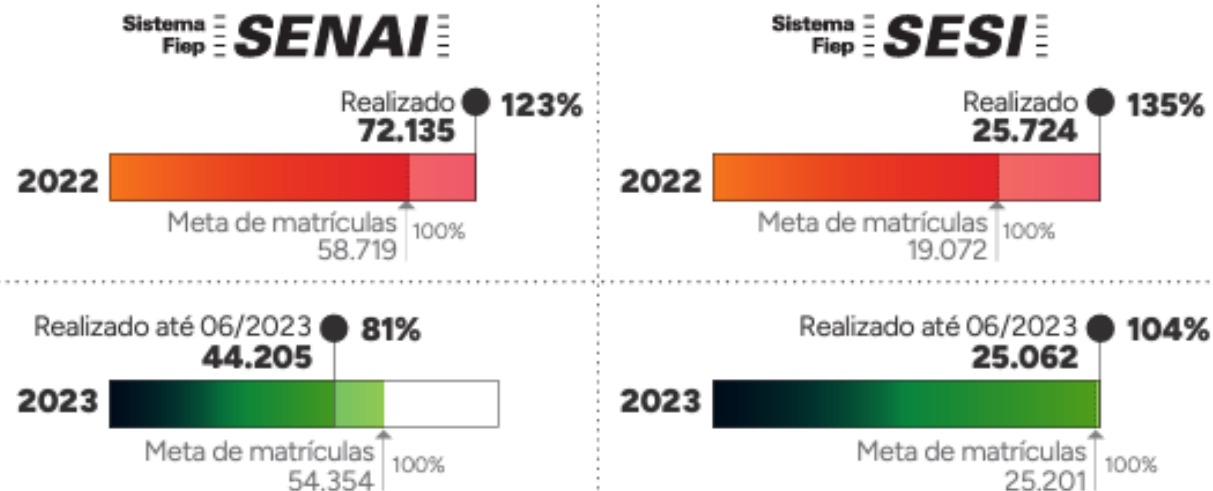


A Educação em números:

Matriculas Totais	2019	2020	2021	2022	06/2023	Totalizador
Sesi	52.566	36.798	43.917	36.398	35.071	204.750
Senai	128.978	82.676	125.143	161.734	82.536	581.067
IEL	7.629	4.402	2.773	7.209	4.694	26.707
Geral	189.173	123.876	171.833	205.341	122.301	812.524

Matriculas por oferta	2019	2020	2021	2022	06/2023	Totalizador
Presencial	163.571	100.395	136.486	148.064	75.778	624.294
EaD	25.602	23.481	35.347	57.277	46.523	188.230
Geral	189.173	123.876	171.833	205.341	122.301	812.524

Os serviços de gratuidade do Sistema Fiep:





segurança e saúde na indústria



INTEGRAÇÃO PARA GERAR
EFICIÊNCIA E RESULTADOS

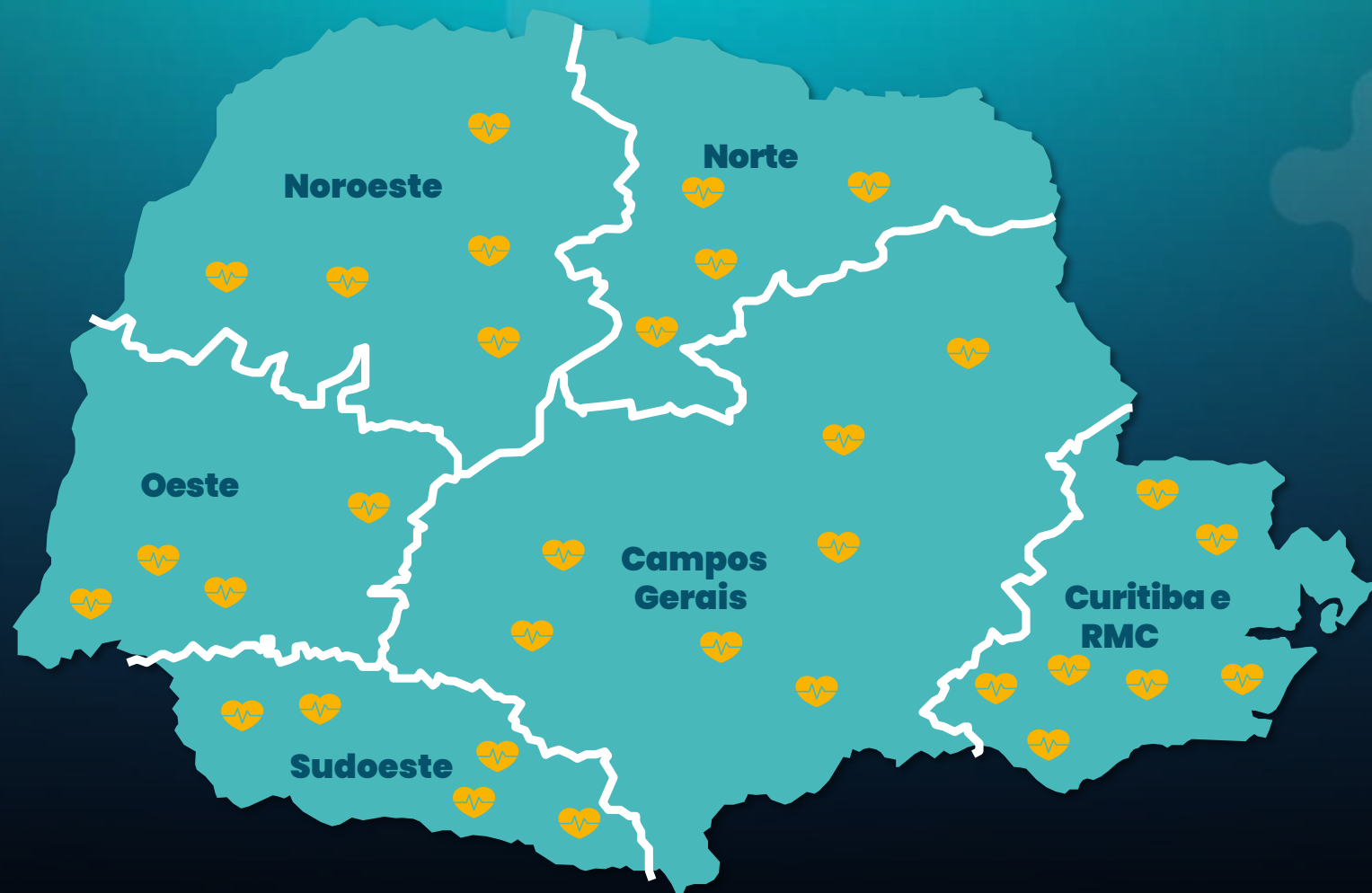
SOLUÇÕES INTEGRADAS EM SEGURANÇA E SAÚDE DO TRABALHO

Sistema Fiep **SESI**



32 Unidades de Referência

Sistema Fiep **SESI**



Novidades Cartão Sesi Viva +

Sistema Fiep **SESI**



**UM ÚNICO CARTÃO
PARA GESTÃO DE
DIVERSOS BENEFÍCIOS**

Indústrias e usuários do Cartão Sesi Viva+ 2019



539
empresas



28.402
usuários

*Número correspondente aos usuários dos meses de dezembro

2020



588
empresas



35.179
usuários

2021



587
empresas



32.518
usuários

2022



580
empresas



27.223
usuários

MOBILIDADE E DIGITALIZAÇÃO

Unidades Móveis de Saúde
Ocupacional e Radiologia



Investimentos
22/23

+ de
R\$ 48 milhões



7 unidades
móveis de
raio X



14 unidades
móveis de
saúde ocupacional

47 unidades circulando por todo o Paraná

Sistema
Fiep

SESI

Saúde e Segurança para a Indústria

Período de 2019 até junho de 2023



832.545
pessoas atendidas

O totalizador compreende a contagem única de CPF no período.

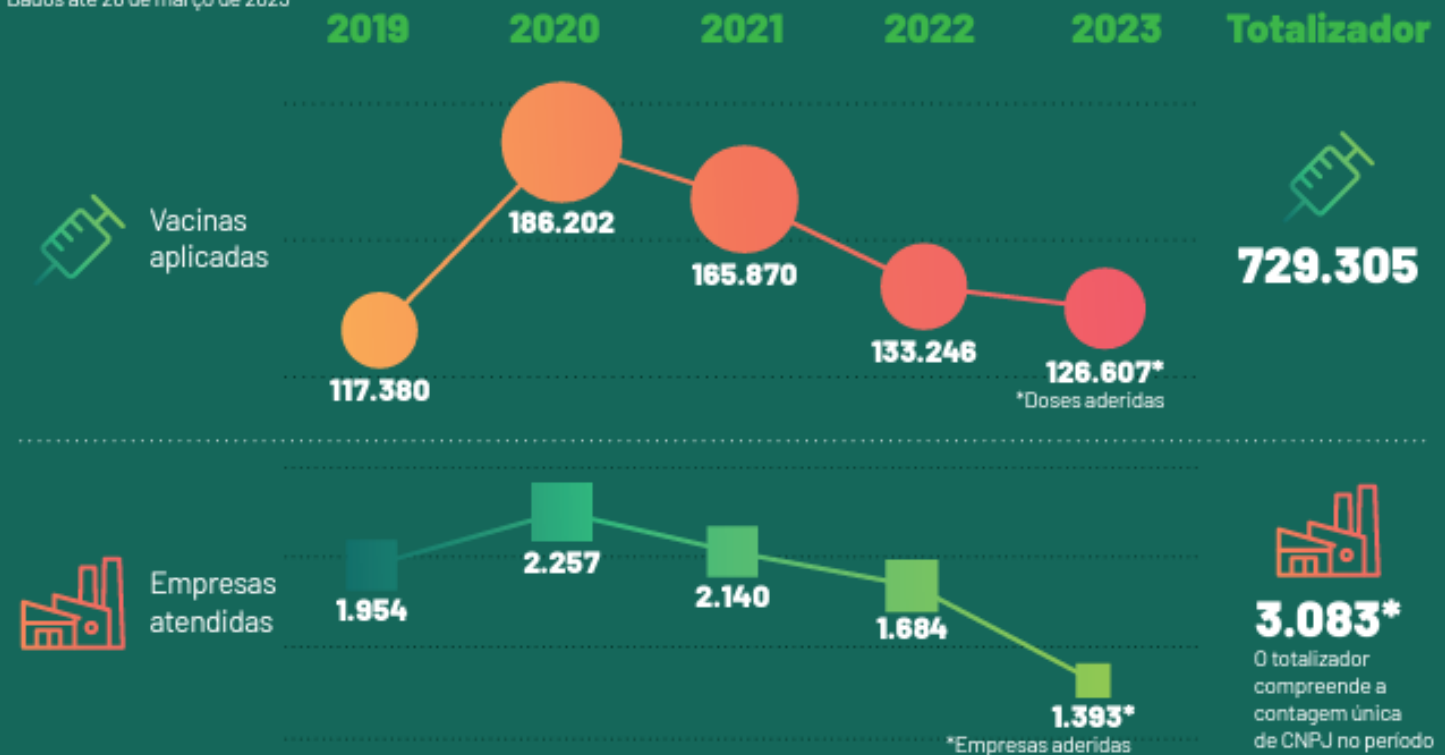


10.880
empresas atendidas

O totalizador compreende a contagem única de CNPJ no período.

Campanha de vacinação contra a gripe

Dados até 26 de março de 2023



Durante o período pandêmico houve um notável aumento na administração de vacinas, uma vez que a conscientização sobre a necessidade de fortalecer os sistemas imunológicos de maneira abrangente estava em alta.

SENAI TECNOLOGIA E INOVAÇÃO

SOLUÇÕES COMPLETAS PARA O
SEU NEGÓCIO.



MISSÃO

Aumentar a **competitividade industrial** por meio de soluções integradas de **tecnologia e inovação**.



- + PRODUTIVIDADE
- + EMPREGOS
- + COMPETITIVIDADE
- + PRODUTOS

REDE SENAI PARANÁ

06

Institutos Senai
de Tecnologia

02

Institutos Senai
de Inovação

02

Unidades
Embrapii

03

HUBs de
Inovação

01

Centro de Mobilidade



Números STI

	2019	2020	2021	2022	Jun/23
IEL					
Empresas	57	12	19	19	22
SENAI					
Empresas	1.317	1.141	1.590	2.090	956
Horas	155.990	257.496	201.902	223.035	153.754
Ensaio	136.603	145.588	173.338	175.423	97.497

Período de 2019 a junho de 2023

Totalizadores

Sistema Fiep **SENAI**



992.177
horas



728.449
ensaio



3.984
empresas atendidas
O totalizador compreende a contagem única de CNPJ no período.

Sistema Fiep **IEL**



89
empresas atendidas
O totalizador compreende a contagem única de CNPJ no período.



+DE **390**

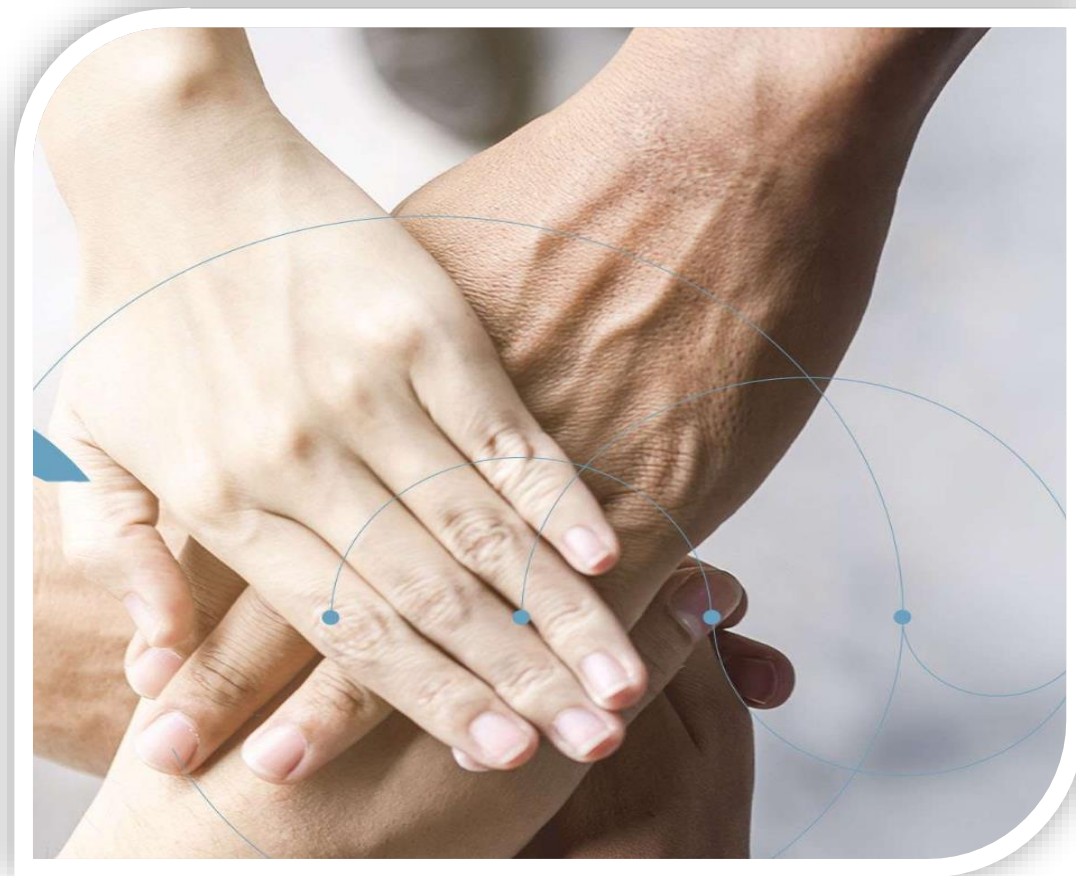


milhões
em investimentos



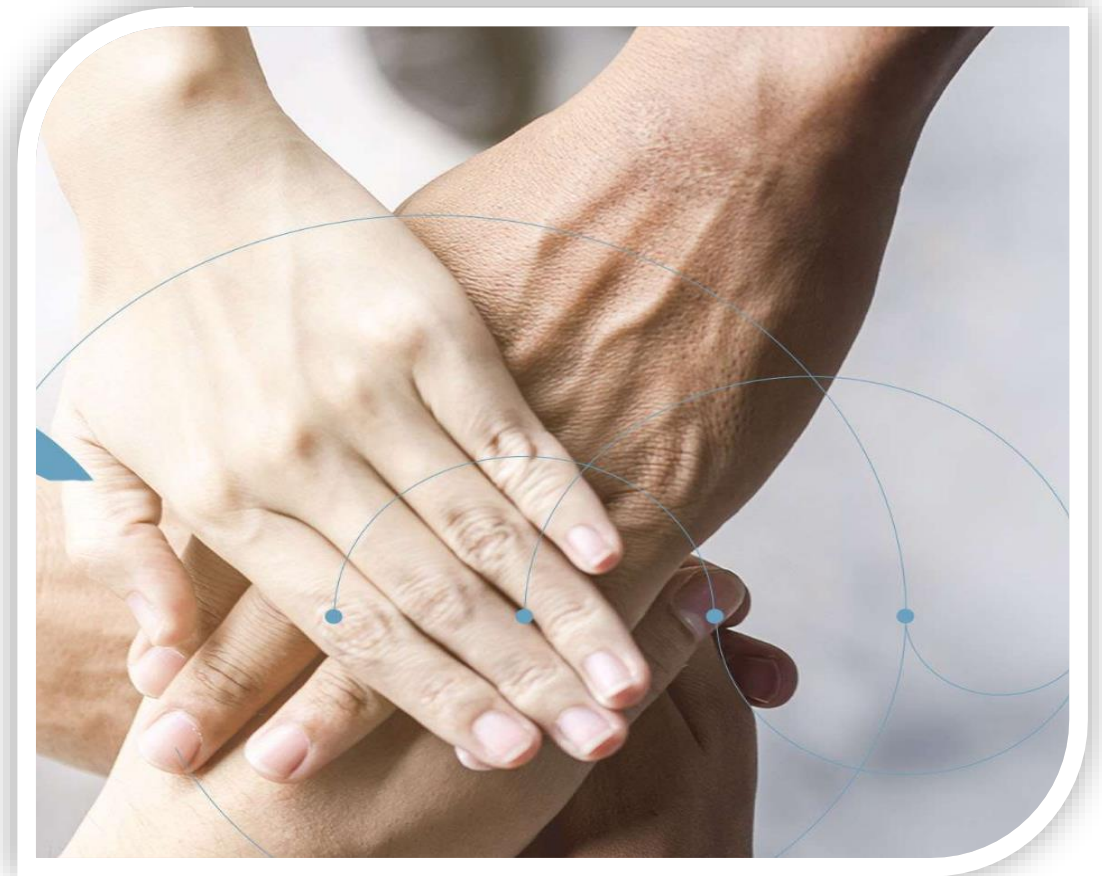
5. Projetos Futuros

Parceria de 10 ANOS: Gartner & Sistema FIEP



Áreas atendidas

- TI
- Educação Profissional, Básica e Ensino Superior
- Superintendência SESI e IEL e Direção Regional do SENAI.



PLANEJAMENTO ESTRATÉGICO

**EDUCAÇÃO
SEGURANÇA E SAÚDE
TECNOLOGIA E INOVAÇÃO**

2030

Planejamento estratégico

SEGURANÇA E SAÚDE EM FOCO

Sistema
Fiep

FIEP
SESI
SENAI
IEL

O que construímos? Nossos Objetivos

01 HORIZONTE 23 24

Ampliar a participação de mercado com soluções que contribuam para o aumento da produtividade da indústria por meio de ambientes de trabalho seguros e saudáveis

Gerar soluções que alavanquem o nosso valor **para as micro e pequenas indústrias obtendo ganho de escala**

Alcançar maior participação no mercado com novos serviços que atendam as demandas das **médias e grandes indústrias**, bem como aumentar receita vindas destes serviços

Apoiar a criação de **um ecossistema de inovação tecnológica em SSI** e parcerias ESG

Atuar **preventivamente junto à sociedade**, contribuindo com a **segurança e saúde** dos trabalhadores

Padronizar os processos para oportunizar a melhoria contínua, aumentando a eficiência operacional.

Atuar com **ferramentas de gestão** que propiciem fluxos e processos integrados e ágeis

Promover o reconhecimento e o desenvolvimento contínuo dos colaboradores, melhorando os resultados individuais e coletivos, **conectados ao propósito do negócio SSI**.

Melhorar a **satisfação do trabalhador** da indústria com nosso atendimento.

02 HORIZONTE 25 28

Consolidar a atuação no mercado com soluções de base tecnológica em Segurança, Saúde e Bem estar no Trabalho

Ser **reconhecido pelos clientes** como seu principal provedor de soluções SST com **entregas de alta qualidade e valor competitivo**

Fomentar a oferta e participação das indústrias e dos trabalhadores no **ecossistema de serviços inovativos em SSI**

Influenciar no *advocacy* para a construção da **legislação** que contemple as novas necessidades de mercado **ligadas SSI**

Remodelar serviços para obter ganho de escala

Desenvolver canal de **venda** e de **entrega** dos **serviços digitais**, aumentando a receita neste segmento

Consolidar metodologia de atendimento consultivo com entregas **de valor agregado aos clientes**

Zelar pela excelência no atendimento aos clientes indústria com a **Consolidação** do perfil de atendimento SSI.

03 HORIZONTE 29 30

Ser o principal parceiro em Segurança e Saúde para a Indústria, atuando com inteligência de dados e soluções de alta qualidade que equilibram tecnologia e humanidade

Ser o principal **indutor de soluções** em HealthTech para as indústrias Paraná através de um **portfólio de serviços "Fígital" e inovador**

Ter o portfólio **adaptável** a necessidade da indústria considerando as entregas alinhadas a legislação e novas tecnologias.

Fomentar, participar e gerar conteúdo a discussões que busquem melhorar a **qualidade de vida** do trabalho e a **produtividade da indústria**

Ser referência em atuação operacional eficaz e **com** equilíbrio entre as **Inteligência Humana e Artificial**

Ser **reconhecido** como **especialista** e fomentador do tema Segurança, Saúde e bem estar no trabalho

MAPA ESTRATÉGICO OBJETIVOS POR PILARES



Planejamento estratégico

EDUCAÇÃO EM FOCO

Sistema
Fiep

FIEP
SESI
SENAI
IEL

01

HORIZONTE



Fortalecer a atuação como **principal provedor de educação** para a indústria e ampliar a atuação para a sociedade

Criar um programa de melhoria contínua para **jornada do cliente** da educação.

Atualizar o portfólio da rede, estabelecendo estrutura padrão, priorizando as **competências industriais** e **estratégias de atuação**.

Ampliar **vínculo com a Indústria**, para desenvolver soluções **alinhadas com as suas necessidades**, e que promovam a **empregabilidade**.

Desenvolver **parceria com o poder público**, visando impactar os caminhos da educação.

Fortalecer a **metodologia educacional**, estabelecendo padrões pedagógicos e didático.

Realizar **investimento contínuo** em infraestrutura e atualização tecnológica dos laboratórios, que possibilitem uma **aprendizagem experiencial** para os alunos.

Desenvolver programa de melhoria contínua para **maior eficácia operacional**, utilizando automação robótica de processos (RPA).

Garantir com **eficiência a aplicação dos recursos compulsórios**.

Criar **programa de desenvolvimento de colaboradores**, de acordo com cada nível de atuação.

Promover um ambiente de trabalho que propicie **transparência e comunicação assertiva** entre as pessoas.

02

HORIZONTE



Consolidar a atuação como **agente formador em soluções educacionais**, para a indústria e sociedade.

Desenvolver **modelo de negócio** e **soluções educacionais** conectados às demandas do futuro, atuando como **agente formador** para a indústria e educação pública.

Fortalecer o **ecossistema de atuação da educação junto à indústria**, promovendo a captação de recursos para estruturação do centro de excelência.

Utilizar Big Data e Insight Data para **otimizar e acompanhar a jornada educacional do cliente**, a partir de uma atuação preditiva.

Desenvolver e aprimorar a **agilidade de processos e sistemas**, utilizando a Inteligência Artificial (AI).

Consolidar **programas de desenvolvimento dos profissionais da educação**, com criação de rede colaborativa, personalizada e foco nas habilidades 5.0.

03

HORIZONTE



Ser o **principal agente de transformação educacional**, com soluções inteligentes, inovadoras e disruptivas, para uma indústria e sociedade mais sustentável.

Ter **soluções educacionais** conectados às tendências do futuro, utilizando IA e tecnologias disruptivas.

Oferecer **metodologias ativas**, sendo referência e **impactando na atuação da educação pública e privada no Estado**, conectada ao desenvolvimento das pessoas.

Ser o **principal agente transformador** para a indústria e para a rede pública de ensino.

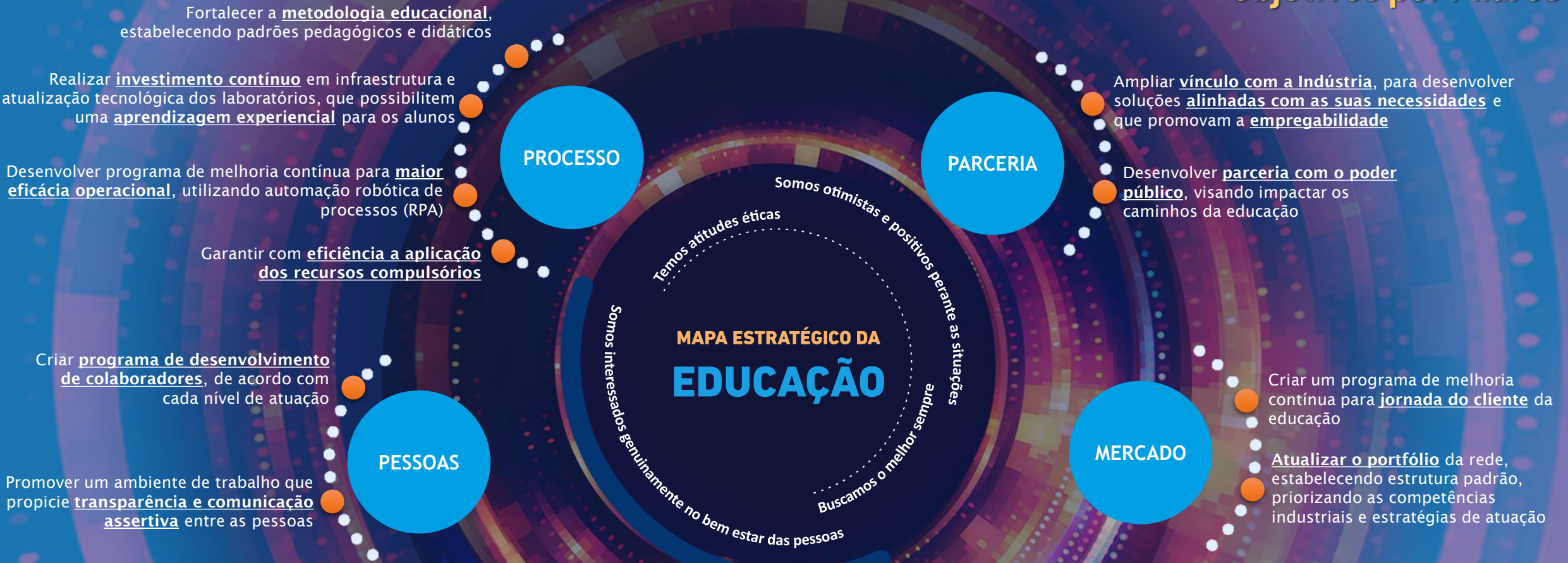
Garantir a **experiência do cliente**, nas soluções educacionais a partir de Data-driven e Tech-driven.

Transformar todos os **espaços educacionais em laboratórios que promovam o aprendizado flexível** (Hyflex), financiados pelas indústrias.

Ser **reconhecida** como uma instituição de colaboradores de **alta performance, inovadores e propositores de tendências educacionais**.

Mapa Estratégico

Objetivos por Pilares



MISSÃO

TRANSFORMAR A VIDA DAS PESSOAS POR MEIO DE UMA EDUCAÇÃO APLICADA AOS DESAFIOS DA INDÚSTRIA E SOCIEDADE

VISÃO

SER O PRINCIPAL AGENTE DE TRANSFORMAÇÃO EDUCACIONAL, COM SOLUÇÕES INTELIGENTES, INOVADORAS E DISRUPTIVAS, PARA UMA INDÚSTRIA E SOCIEDADE MAIS SUSTENTÁVEL.

ESTRATÉGIA

STI



01

HORIZONTE



H1: SER REFERÊNCIA EM TECNOLOGIA E INOVAÇÃO PARA A INDÚSTRIA PARANAENSE

- Potencializar a **experiência do cliente** com serviços de tecnologia, inovação e responsabilidade social;
- Desenvolver **portfólio flexível, digital e inovador** de serviços que atenda rapidamente as demandas do mercado (Gestão de Portfólio);
- Aumentar a **diversificação** das fontes de receita;
- **Aproximar** as indústrias do STI, **relacionar** com a comunidade, e aumentar a **visibilidade das ações** e serviços de Tecnologia, Inovação e Responsabilidade Social;
- **Valorizar as pessoas**, promover a diversidade, reter talentos e construir equipes de alta performance;
- Transformar a operação do **STI ágil e integrada**;
- Estabelecer uma agenda integrada de atuação voltada a **ESG e Produtividade**.

02

HORIZONTE



H2: SER REFERÊNCIA POR SOLUÇÕES INTELIGENTES EM TECNOLOGIA E INOVAÇÃO PARA A INDÚSTRIA BRASILEIRA

- Garantir a **melhor experiência do cliente** com serviços de tecnologia, inovação e responsabilidade social;
- Ser conhecida e reconhecida como **provedora de Tecnologia, Inovação e Responsabilidade Social**;
- Consolidar **uma plataforma de soluções inovadoras integrada e escalável** com os diversos atores no ecossistema de inovação;
- Desenvolver projetos em **parceria com os principais atores e fontes de fomento de C&T** no Brasil e no mundo;
- Consolidar a atuação com os **principais setores industriais portadores de futuro**;
- Consolidar as **equipes mais competentes**, valorizadas e com alta performance;
- **Ampliar o impacto das ações** de ESG e Produtividade para a sociedade.

03

HORIZONTE

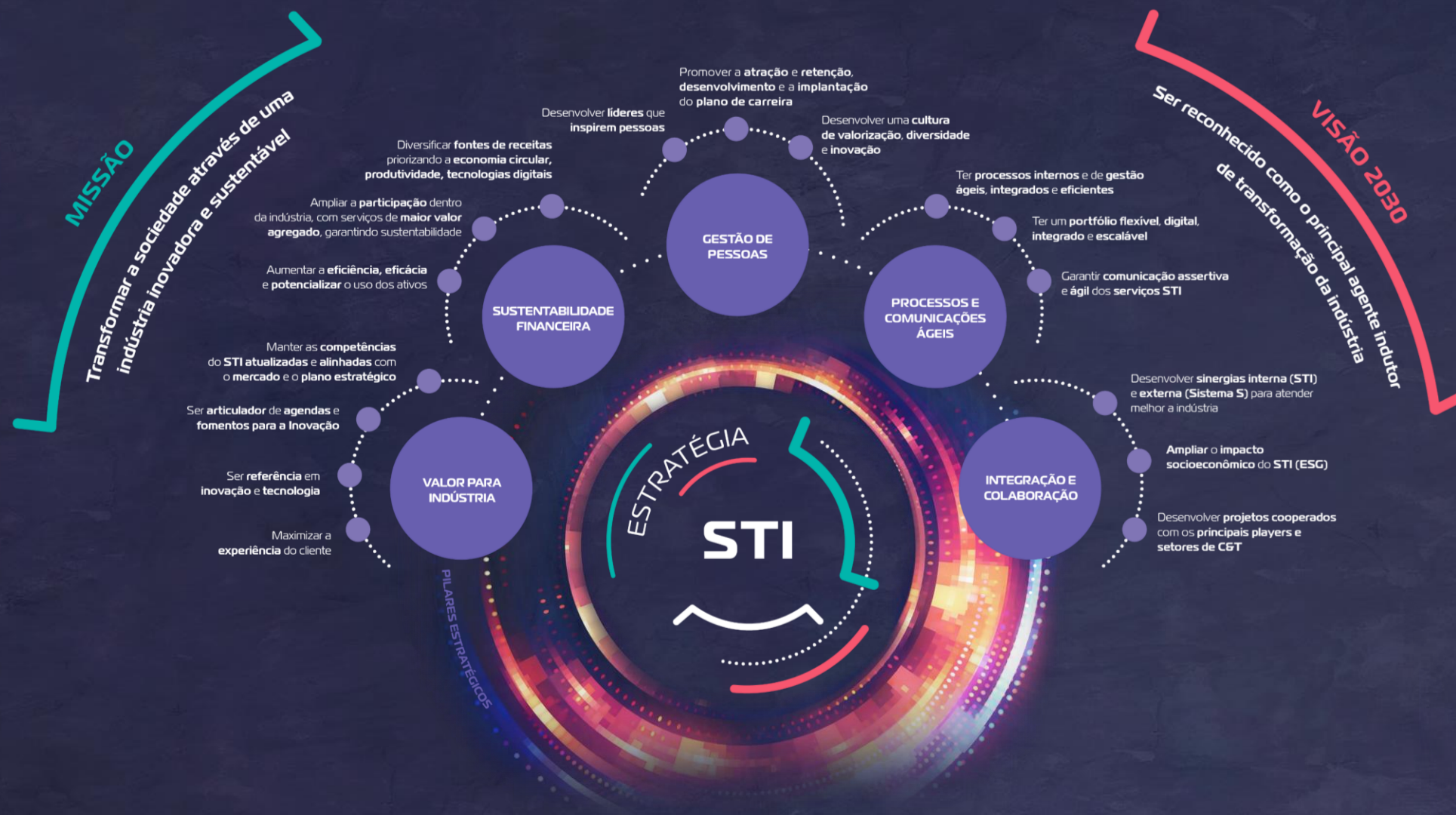


H3: SER O PRINCIPAL AGENTE INDUTOR DE TRANSFORMAÇÃO DA INDÚSTRIA NO BRASIL PARA UMA SOCIEDADE MAIS SUSTENTÁVEL

- Ser a **melhor e a mais conhecida ICT do Brasil** (satisfação do cliente e qualidade);
- Ter uma **rede de cooperação estratégica** consolidada com os principais ativos tecnológicos do Brasil e do mundo;
- Ser o **principal catalizador/propositor de fomentos** em tecnologia e inovação no Brasil;
- **Induzir** as principais ações e agendas de inovação e produtividade do país;
- Ser a **melhor empresa** para se trabalhar;
- Concretizar amplamente **os projetos de economia regenerativa no setor industrial e na sociedade**.

MAPA ESTRATÉGICO

OBJETIVOS POR PILARES



PROJETO REVITALIZA

OBJETIVO

Promover a revitalização das unidades garantindo identidade visual padrão, bem como mobiliário e estruturas adequadas para atendimento aos nossos serviços, promovendo melhor experiência aos nossos clientes.

parque tecnológico da indústria

É hora de colocar energia em
ideias que **movem o amanhã.**



Átrio, Show Room e Sala Sensorial





SOLO





SOLO



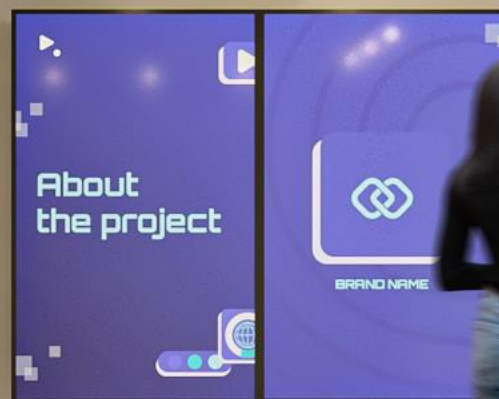
SOLO



SOLO

Showroom STI





BEM VINDO!

lorem ipsum dolor sit amet, consectetur adipiscing elit. Maecenas tempus dapibus orci adipiscing elit. Maecenas tempus dapibus orci Phasellus efficitur, mauris ac maximus ante. Igula ante lacinia lacinia, vitae tempor diam massa vitae. Maecenas hendrerit, mauris Maecenas blandit mattis vulputate. Duis diam nibh, tristique non dapibus non. Maecenas nec odio. Vivamus oriam ligula convallis. Donec sit amet ultrices justo. Nulla non massa eros. Mauris portitor magna nibh non lacinia magna varius in. Nam eu diam in risus consequat gravida id ac odio. Duis id enim ligula. Ut tempus dapibus lacinia, vel aliquam no gravida nec. Pellentesque augue ligula, imperdiet id ante ac, conmodo pharetra eros. Donec sit amet lacina justo. Sed imperdiet eros convecula convallis posuere. Phasellus sed neque lobis, elementum nunc vitae pharetra vel. In euismod accumsan facilis. Aliquam convecula rhoncus lectus, ut interdum purus ligula nec. Phasellus accumsan ligula in tellus gravida sed conmodo erosen broduct.







EXPERIÊNCIA

Uma experiência imersiva e interativa que permite ao visitante explorar o mundo da realidade virtual e aumentada. Através de uma interface intuitiva, o usuário pode criar avatares, explorar ambientes virtuais e participar de eventos e apresentações. A experiência é projetada para ser acessível a todos, oferecendo uma oportunidade única de aprender e se divertir.









Sala Sensorial



COMO É POSSÍVEL
TRANSFORMAR UMA SOCIEDADE?

COM PODER?

OU CRENÇAS?

SUMMIT
ROUTE
DE
M
A
R
E

COMO É POSSÍVEL
FORMAR UMA SOCIEDADE?

COM PODER?

OU CRENÇAS?

SUMMIT
NOVO
A ARTE DE
TRANSFORMAR
A SOCIEDADE

COMO É POSSÍVEL
TRANSFORMAR A SOCIEDADE?

COM PODER?

OU CRENÇAS?

INOVAÇÃO QUE
IMPULSIONA A
INDÚSTRIA

CAMPUS DA INDÚSTRIA

Criação do Centro de Referência em NRs
Segurança e Saúde

Instituto Senai de Tecnologia em Meio
Ambiente e Química - STI

CURITIBA CIC → CAMPUS

REFERÊNCIAS VISUAIS



Imagens utilizadas como inspiração para o desenvolvimento da proposta.

REFERÊNCIAS VISUAIS



IMPLANTAÇÃO





Orçamento



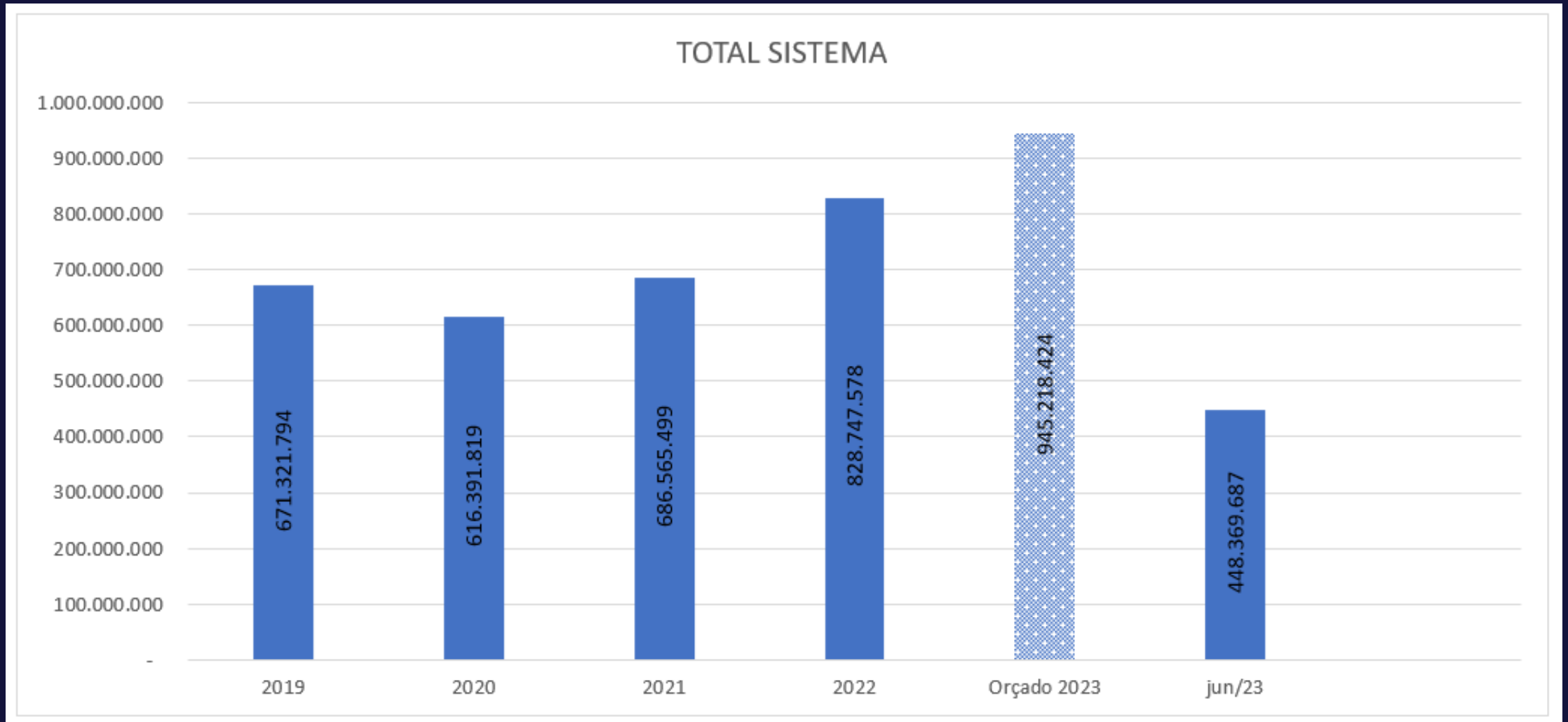
FIEP | SESI | SENAI | IEL

Realizado JAN – AGO/2023 – VISÃO CONSOLIDADA



ORÇAMENTO											
Sistema FIEP				FIEP		SESI		SENAI		IEL	
Receita	Orçado	Realizado	%	Realizado	%	Realizado	%	Realizado	%	Realizado	%
Contribuições Sociais	576.698.354	401.664.480	70%	17.760.396	78%	215.450.902	70%	162.729.525	69%	5.723.658	70%
Receitas de Serviço	272.713.651	166.081.987	61%	1.325.899	56%	90.555.810	62%	67.669.106	58%	6.531.172	71%
Receitas Financeiras e Outras	55.204.601	39.096.364	71%	2.695.969	22%	26.684.792	86%	9.185.042	82%	530.562	112%
Receitas de Convênio	71.566.307	31.683.721	44%	36.456	114%	9.213.537	67%	22.433.728	39%	0	0%
Receitas de Capital	93.504.222	12.854.274	14%	0	0%	2.863.000	5%	9.991.274	29%	0	0%
Total *	1.069.687.136	651.380.827	61%	21.818.720	58%	344.768.041	62%	272.008.674	60%	12.785.392	54%
* Retificação 2023 - Desconsiderando as transferências entre as entidades, temos um orçamento de R\$1.035.617.538. Orçamento total 2023 considera o saldo de exercícios anteriores: R\$50 milhões (SESI), R\$17 milhões (SENAI) e R\$8,7 milhões (FIEP).											
Despesa	Orçado	Realizado	%	Realizado	%	Realizado	%	Realizado	%	Realizado	%
Salários e Encargos	423.472.231	265.944.858	63%	6.740.479	57%	125.864.264	62%	128.178.242	63%	5.161.873	78%
Outras Despesas Correntes	401.228.405	200.711.022	50%	13.391.034	54%	99.770.317	50%	82.960.058	49%	4.589.614	66%
Contribuições Regimentais	33.347.014	23.196.224	70%	266.404	78%	18.142.975	70%	4.786.844	68%	0	0%
Despesa de Capital	202.382.966	64.507.788	32%	909.778	196%	29.616.182	24%	33.800.702	43%	181.126	18%
Total	1.060.430.616	554.359.893	52%	21.307.695	57%	273.393.739	49%	249.725.846	55%	9.932.613	68%
Resultado Operacional	118.135.264	148.674.449	-	1.420.803	-	98.127.484	-	46.092.256	-	3.033.905	-
Resultado Orçamentário	9.256.520	97.020.934	-	511.025	-	71.374.302	-	22.282.828	-	2.852.779	-

ORÇAMENTO TOTAL





OBRIGADA

SUPERINTENDÊNCIA DE NEGÓCIOS